

答案用紙

「答案用紙は、間違えるための場所」

「考えたけどわからなかった」というときに、答案用紙を白紙のままにしてしまう人がいます。これは、とってももったいないことです。

せっかく考えたことで、答えにまでして文字にさえ残しておけば、それが当たれば嬉しくて記憶に残るし、外れれば間違えたところとして記録に残せる。どちらにしても、勉強が進みます。

ですから「答案用紙は、間違えるための場所」と決め込んで、思いついた答えはジャンジャン書いていくようにしましょう。合格への近道です。

第124回

●問題→別冊 P2

●解答・解説→P2

第1問 配点→20点

| | 仕 | | 訳 | |
|---|------|----|------|----|
| | 借方科目 | 金額 | 貸方科目 | 金額 |
| 1 | | | | |
| 2 | | | | |
| 3 | | | | |
| 4 | | | | |
| 5 | | | | |

124回

125回

126回

127回

128回

129回

130回

131回

132回

133回

134回

135回

136回

137回

138回

第 2 問 配点→ 20 点

アシストノート

計算用紙

| 売 | 上 |
|---|---|
| | |

| 売 | 掛 |
|---|---|
| | |

| 受 | 手 |
|---|---|
| | |

| 仕 | 入 |
|---|---|
| | |

| 買 | 掛 |
|---|---|
| | |

| 支 | 手 |
|---|---|
| | |

| 当 | 預 |
|---|---|
| | |

| そ の 他 |
|-------|
| |

残高試算表

| 借 方 | | 勘 定 科 目 | 貸 方 | |
|----------|-----------|---------------|-----------|-----------|
| 11月30日現在 | 11月1日現在 | | 11月1日現在 | 11月30日現在 |
| | 262,000 | 当 座 預 金 | | |
| | 78,500 | 受 取 手 形 | | |
| | 191,000 | 売 掛 金 | | |
| | 22,500 | 売買目的有価証券 | | |
| 47,000 | 47,000 | 繰 越 商 品 | | |
| | 900,000 | 土 地 | | |
| 600,000 | 600,000 | 建 物 | | |
| | | 支 払 手 形 | 69,500 | |
| | | 買 掛 金 | 165,000 | |
| | | 借 入 金 | 170,000 | |
| | | 所 得 税 預 り 金 | 84,000 | |
| | | 貸 倒 引 当 金 | 26,500 | 26,500 |
| | | 建物減価償却累計額 | 216,000 | 216,000 |
| | | 資 本 金 | 1,212,000 | 1,212,000 |
| | | 売 上 | 2,675,000 | |
| | | 有価証券売却益 | 15,600 | |
| | 1,582,600 | 仕 入 | | |
| | 945,000 | 給 料 | | |
| | 3,150 | 支 払 利 息 | | |
| | 1,850 | 手 形 売 却 損 | | |
| | | 固 定 資 産 売 却 損 | | |
| | 4,633,600 | | 4,633,600 | |

124回

125回

126回

127回

128回

129回

130回

131回

132回

133回

134回

135回

136回

137回

138回

第3問 配点→20点

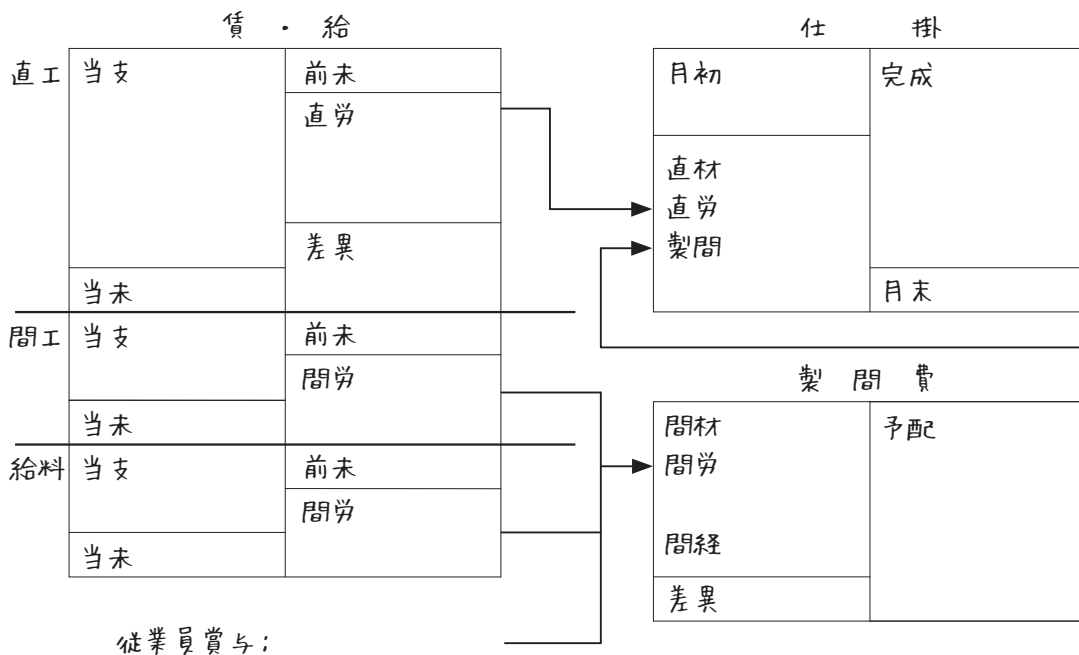
精 算 表

| 勘定科目 | 残高試算表 | | 修正記入 | | 損益計算書 | | 貸借対照表 | |
|-----------|------------|------------|------|----|-------|----|-------|----|
| | 借方 | 貸方 | 借方 | 貸方 | 借方 | 貸方 | 借方 | 貸方 |
| 現金 | 568,000 | | | | | | | |
| 現金過不足 | | 13,000 | | | | | | |
| 当座預金 | 1,100,000 | | | | | | | |
| 受取手形 | 2,863,000 | | | | | | | |
| 売掛金 | 3,175,000 | | | | | | | |
| 売買目的有価証券 | 870,000 | | | | | | | |
| 繰越商品 | 901,000 | | | | | | | |
| 建物 | 5,000,000 | | | | | | | |
| 備品 | 2,000,000 | | | | | | | |
| 建設仮勘定 | 1,000,000 | | | | | | | |
| 支払手形 | | 2,374,000 | | | | | | |
| 買掛金 | | 1,295,500 | | | | | | |
| 社債 | | 1,983,500 | | | | | | |
| 貸倒引当金 | | 295,000 | | | | | | |
| 建物減価償却累計額 | | 1,200,000 | | | | | | |
| 備品減価償却累計額 | | 900,000 | | | | | | |
| 資本金 | | 6,000,000 | | | | | | |
| 利益準備金 | | 900,000 | | | | | | |
| 繰越利益剰余金 | | 1,065,000 | | | | | | |
| 売上 | | 20,185,000 | | | | | | |
| 受取手数料 | | 1,274,000 | | | | | | |
| 受取配当金 | | 65,000 | | | | | | |
| 仕入 | 17,021,000 | | | | | | | |
| 給料 | 1,844,000 | | | | | | | |
| 販売費 | 1,046,000 | | | | | | | |
| 支払保険料 | 135,000 | | | | | | | |
| 社債利息 | 27,000 | | | | | | | |
| | 37,550,000 | 37,550,000 | | | | | | |
| 雑() | | | | | | | | |
| 減価償却費 | | | | | | | | |
| 固定資産売却益 | | | | | | | | |
| 未払金 | | | | | | | | |
| 商品評価損 | | | | | | | | |
| 棚卸減耗損 | | | | | | | | |
| 有価証券評価() | | | | | | | | |
| 貸倒引当金繰入 | | | | | | | | |
| 未払利息 | | | | | | | | |
| 前払保険料 | | | | | | | | |
| 未収手数料 | | | | | | | | |
| 当期純利益 | | | | | | | | |

第4問 配点→20点

アシストノート

計算用紙



賃金・給料

| | |
|------------|------------|
| 支払額 () | 前月繰越 () |
| 次月繰越 () | 消費額 () |
| | 原価差異 () |
| <u>()</u> | <u>()</u> |

製造間接費

| | |
|----------------|------------|
| 間接材料費 300,000 | 予定配賦額 () |
| 間接労務費 | |
| 賃金・給料 () | |
| 賞与引当金 () | |
| 間接経費 1,900,000 | |
| 原価差異 40,000 | |
| <u>()</u> | <u>()</u> |

仕掛品

| | |
|-----------------|---------------|
| 月初有高 () | 完成高 9,000,000 |
| 直接材料費 2,566,230 | 月末有高 51,860 |
| 直接労務費 () | |
| 製造間接費 () | |
| <u>()</u> | <u>()</u> |

124回

125回

126回

127回

128回

129回

130回

131回

132回

133回

134回

135回

136回

137回

138回

第5問 配点→20点

問1

直接原価計算による損益計算書 (単位：円)

| | |
|---------------|-----|
| 売上高 | () |
| 変動売上原価 | () |
| 変動製造マージン | () |
| 変動販売費 | () |
| 貢献利益 | () |
| 製造固定費 | () |
| 固定販売費および一般管理費 | () |
| 営業利益 | () |

問2

当期の損益分岐点の売上高 = 円

問3

次期に営業利益を2倍にする売上高 = 円

第125回

●問題→別冊 P8

●解答・解説→P14

第1問 配点→20点

| | 仕 | | 訳 | |
|---|------|----|------|----|
| | 借方科目 | 金額 | 貸方科目 | 金額 |
| 1 | | | | |
| 2 | | | | |
| 3 | | | | |
| 4 | | | | |
| 5 | | | | |

124回

125回

126回

127回

128回

129回

130回

131回

132回

133回

134回

135回

136回

137回

138回

第2問 配点→20点

アシストノート

計算用紙

| | |
|---|---|
| 売 | 上 |
| | |

| | |
|---|---|
| 売 | 掛 |
| | |

| | |
|---|---|
| 受 | 手 |
| | |

| | |
|---|---|
| 仕 | 入 |
| | |

| | |
|---|---|
| 買 | 掛 |
| | |

| | |
|---|---|
| 支 | 手 |
| | |

| | |
|---|---|
| 当 | 預 |
| | |

| |
|-------------|
| そ の 他 |
| |

残高試算表

| 借 方 | | 勘 定 科 目 | 貸 方 | |
|--------------|-------------|-----------|-------------|--------------|
| 平成22年 1 月31日 | 平成21年12月31日 | | 平成21年12月31日 | 平成22年 1 月31日 |
| | 464,000 | 当 座 預 金 | | |
| | 115,000 | 受 取 手 形 | | |
| | 218,000 | 売 掛 金 | | |
| | 87,000 | 繰 越 商 品 | | |
| | 300,000 | 備 品 | | |
| | | 支 払 手 形 | 100,000 | |
| | | 買 掛 金 | 176,000 | |
| | | 借 入 金 | 200,000 | |
| | | 未 払 家 賃 | 600 | |
| | | 貸 倒 引 当 金 | 6,000 | |
| | | 備品減価償却累計額 | 177,120 | |
| | | 資 本 金 | 524,280 | |
| | | 売 上 | | |
| | | 仕 入 | | |
| | | 給 料 | | |
| | | 支 払 家 賃 | | |
| | | 固定資産売却損 | | |
| | 1,184,000 | | 1,184,000 | |

124回

125回

126回

127回

128回

129回

130回

131回

132回

133回

134回

135回

136回

137回

138回

第3問 配点→20点

損益計算書

平成21年1月1日～平成21年12月31日

| 費用 | 金額 | 収益 | 金額 |
|---------|-----|---------|-----|
| 期首商品棚卸高 | () | 売上高 | () |
| 当期商品仕入高 | () | 期末商品棚卸高 | () |
| 貸倒引当金繰入 | () | 受取手数料 | () |
| 減価償却費 | () | 受取利息 | () |
| 営業費 | () | | |
| 手形売却損 | () | | |
| 当期純() | () | | |
| | () | | () |

貸借対照表

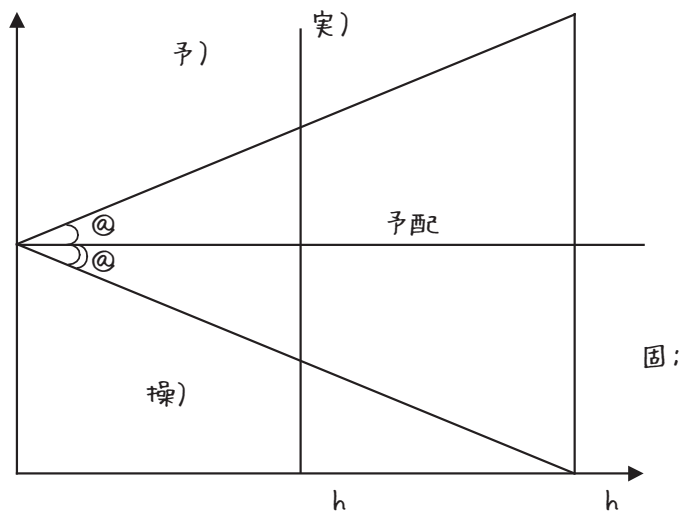
平成21年12月31日

| 資産 | 金額 | 負債・純資産 | 金額 |
|---------|--------|---------|-----------|
| 現金預金 | () | 支払手形 | () |
| 受取手形 | () | 買掛金 | () |
| 売掛金 | () | ()費用 | () |
| 貸倒引当金 | ()() | 資本金 | 2,000,000 |
| 商品 | () | 利益準備金 | 112,000 |
| 短期貸付金 | () | 繰越利益剰余金 | () |
| ()費用 | () | | |
| ()収益 | () | | |
| 建物 | () | | |
| 減価償却累計額 | ()() | | |
| 備品 | () | | |
| 減価償却累計額 | ()() | | |
| | () | | () |

第4問 配点→20点

アシストノート

計算用紙



124回

125回

126回

127回

128回

129回

130回

131回

132回

133回

134回

135回

136回

137回

138回

問1

| | 仕 | | 訳 | |
|-----|------|----|------|----|
| | 借方科目 | 金額 | 貸方科目 | 金額 |
| (1) | | | | |
| (2) | | | | |
| (3) | | | | |
| (4) | | | | |
| (5) | | | | |
| (6) | | | | |

問2

| | |
|----------|----------|
| 予算差異 | 操業度差異 |
| 円（借方・貸方） | 円（借方・貸方） |

第5問 配点→20点

アシストノート

計算用紙

| | | |
|----|----|---|
| 先入 | M | 個 |
| 月初 | 完成 | |
| 当月 | 仕損 | |
| | 月末 | |

| | | |
|----|----|---|
| | T | 箱 |
| 当月 | 完成 | |

| | | |
|----|----|---|
| 先入 | 加工 | 個 |
| 月初 | 完成 | |
| 当月 | 仕損 | |
| | 月末 | |

(1)

総合原価計算表

(単位：円)

| | M | T | 加工費 | 合計 |
|-------|-----|---------|-----------|-----------|
| 月初仕掛品 | () | — | 212,850 | 352,850 |
| 当月投入 | () | 186,400 | 2,087,250 | 3,073,650 |
| 合計 | () | 186,400 | 2,300,100 | () |
| 月末仕掛品 | () | () | () | () |
| 完成品 | () | () | () | () |

(2)

1個当たりの単位原価 = 円/個

1箱当たりの単位原価 = 円/箱

第126回

●問題→別冊 P14

●解答・解説→ P26

第1問 配点→20点

| | 仕 | | 訳 | |
|---|------|----|------|----|
| | 借方科目 | 金額 | 貸方科目 | 金額 |
| 1 | | | | |
| 2 | | | | |
| 3 | | | | |
| 4 | | | | |
| 5 | | | | |

124回

125回

126回

127回

128回

129回

130回

131回

132回

133回

134回

135回

136回

137回

138回

第2問 配点→20点

(1)

決算整理前残高試算表 (一部)

| | |
|--------------|-----------|
| 売掛金 () | 買掛金 () |
| 割賦販売契約 () | 貸倒引当金 () |
| 委託販売 () | 一般売上 () |
| 繰越商品 220,000 | 未着品売上 () |
| 未着品 () | 積送品売上 () |
| 積送品 () | 割賦売上 () |
| 仕入 () | 割賦仮売上 () |

(2)

損益計算書

| | |
|---------|-----|
| I 売上高 | () |
| II 売上原価 | () |
| 売上総利益 | () |

第3問 配点→20点

精 算 表

| 勘定科目 | 残高試算表 | | 修正記入 | | 損益計算書 | | 貸借対照表 | |
|-----------|-----------|-----------|------|----|-------|----|-------|----|
| | 借方 | 貸方 | 借方 | 貸方 | 借方 | 貸方 | 借方 | 貸方 |
| 現金預金 | 235,000 | | | | | | | |
| 受取手形 | 90,000 | | | | | | | |
| 売掛金 | 180,000 | | | | | | | |
| 売買目的有価証券 | 122,900 | | | | | | | |
| 繰越商品 | 61,000 | | | | | | | |
| 建物 | 4,000,000 | | | | | | | |
| 備品 | 700,000 | | | | | | | |
| 満期保有目的債券 | 49,850 | | | | | | | |
| 株式交付費 | 6,000 | | | | | | | |
| 支払手形 | | 70,000 | | | | | | |
| 買掛金 | | 160,000 | | | | | | |
| 借入金 | | 200,000 | | | | | | |
| 貸倒引当金 | | 9,700 | | | | | | |
| 建物減価償却累計額 | | 900,000 | | | | | | |
| 備品減価償却累計額 | | 341,600 | | | | | | |
| 資本金 | | 3,300,000 | | | | | | |
| 利益準備金 | | 82,000 | | | | | | |
| 繰越利益剰余金 | | 179,000 | | | | | | |
| 売上 | | 2,688,200 | | | | | | |
| 有価証券利息 | | 1,000 | | | | | | |
| 仕入 | 1,875,350 | | | | | | | |
| 給料 | 600,000 | | | | | | | |
| 支払保険料 | 8,280 | | | | | | | |
| 支払利息 | 3,120 | | | | | | | |
| | 7,931,500 | 7,931,500 | | | | | | |
| 貸倒損失 | | | | | | | | |
| 貸倒引当金() | | | | | | | | |
| 有価証券評価() | | | | | | | | |
| 棚卸減耗損 | | | | | | | | |
| 商品評価損 | | | | | | | | |
| 減価償却費 | | | | | | | | |
| ()償却 | | | | | | | | |
| ()保険料 | | | | | | | | |
| ()利息 | | | | | | | | |
| 当期純() | | | | | | | | |

第4問 配点→20点

| 製造間接費 | | | |
|-------------|-----------|-----------|-------|
| 間接材料費 | 800,000 | 予定配賦額 () | |
| 間接労務費 | 1,571,000 | 原価差異 | 8,000 |
| 間接経費 | | | |
| 減価償却累計額 () | | | |
| 前払保険料 () | | | |
| 修繕引当金 () | | | |
| 材料 () | | | |
| 現金預金 () | | | |
| 未払水道光熱費 () | | | |
| () | | () | |

| 仕掛品 | | | |
|-----------|-----------|----------|--|
| 月初有高 | 60,000 | 完成高 () | |
| 直接材料費 | 3,500,000 | 月末有高 () | |
| 直接労務費 | 1,400,000 | | |
| 直接経費 () | | | |
| 製造間接費 () | | | |
| () | | () | |

| 製品 | | | |
|-----------|---------|----------|---------|
| 月初有高 | 200,000 | 売上原価 () | |
| 完成品原価 () | | 月末有高 | 100,000 |
| () | | () | |

| 売上原価 | | | |
|--------|--|------|-----------|
| 製品 () | | 月次損益 | 9,100,000 |

124回

125回

126回

127回

128回

129回

130回

131回

132回

133回

134回

135回

136回

137回

138回

第5問 配点→20点

| 仕 掛 品 | | (単位：円) |
|-----------|------------|--------|
| 月初有高 () | 完 成 高 () | |
| 直接材料費 () | 月末有高 () | |
| 直接労務費 () | 標準原価差異 () | |
| 製造間接費 () | | |
| () | | () |
| () | | () |

月次損益計算書(一部)

| | | (単位：円) |
|----|----------|--------|
| I | 売 上 高 | () |
| II | 売 上 原 価 | |
| | 月初製品棚卸高 | () |
| | 当月製品製造原価 | () |
| | 合 計 | () |
| | 月末製品棚卸高 | () |
| | 差 引 | () |
| | 標準原価差異 | () |
| | 売上総利益 | () |
| | | () |

第127回

●問題→別冊 P20

●解答・解説→ P38

第1問 配点→20点

| | 仕 | | 訳 | |
|---|------|----|------|----|
| | 借方科目 | 金額 | 貸方科目 | 金額 |
| 1 | | | | |
| 2 | | | | |
| 3 | | | | |
| 4 | | | | |
| 5 | | | | |

124回

125回

126回

127回

128回

129回

130回

131回

132回

133回

134回

135回

136回

137回

138回

第 2 問 配点→ 20 点

アシストノート

計算用紙

| | |
|---|---|
| 売 | 上 |
| | |

| | |
|---|---|
| 売 | 掛 |
| | |

| | |
|---|---|
| 受 | 手 |
| | |

| | |
|---|---|
| 仕 | 入 |
| | |

| | |
|---|---|
| 買 | 掛 |
| | |

| | |
|---|---|
| 支 | 手 |
| | |

| | |
|---|---|
| 当 | 預 |
| | |

| |
|-------------|
| そ の 他 |
| |

残高試算表

| 借 方 | | 勘 定 科 目 | 貸 方 | |
|----------|-----------|---------------|-----------|----------|
| 11月30日現在 | 10月31日現在 | | 10月31日現在 | 11月30日現在 |
| | 31,600 | 当 座 預 金 | | |
| | 92,000 | 受 取 手 形 | | |
| | 186,000 | 売 掛 金 | | |
| | 134,000 | 売買目的有価証券 | | |
| | 87,000 | 繰 越 商 品 | | |
| | 800,000 | 土 地 | | |
| | | 支 払 手 形 | 71,000 | |
| | | 買 掛 金 | 145,000 | |
| | | 借 入 金 | 200,000 | |
| | | 貸 倒 引 当 金 | 9,400 | |
| | | 資 本 金 | 800,000 | |
| | | 売 上 | 1,898,000 | |
| | | () | | |
| | 1,285,000 | 仕 入 | | |
| | 300,000 | 給 料 | | |
| | 200,000 | 支 払 家 賃 | | |
| | 3,800 | 支 払 利 息 | | |
| | 3,000 | 手 形 売 却 損 | | |
| | 1,000 | 有 価 証 券 売 却 損 | | |
| | 3,123,400 | | 3,123,400 | |

124回

125回

126回

127回

128回

129回

130回

131回

132回

133回

134回

135回

136回

137回

138回

第3問 配点→20点

(1)

| 損 | | 益 | |
|-------------|--|------------|-----|
| 仕入 () | | 売上 () | |
| 販売費 () | | 支店へ売上 () | |
| 貸倒引当金繰入 () | | 受取地代 () | |
| 広告宣伝費 () | | 支店 () | |
| 一般管理費 () | | 内部利益戻入 () | |
| 減価償却費 () | | | |
| 支払利息 () | | | |
| 内部利益控除 () | | | |
| 繰越利益剰余金 () | | | |
| () | | | () |

(2)

| ① | ② | ③ | ④ | ⑤ |
|---|---|---|---|---|
| | | | | |

m e m o

124回

125回

126回

127回

128回

129回

130回

131回

132回

133回

134回

135回

136回

137回

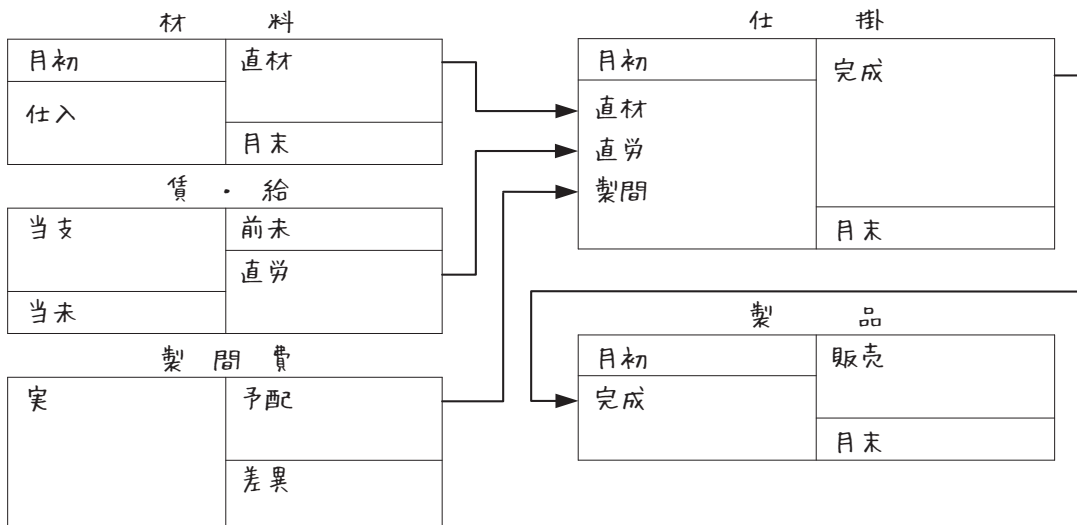
138回

第4問 配点→20点

アシストノート

計算用紙

| | No.106 | No.107 | No.107-2 | No.108 | No.109 |
|------|--------|--------|----------|--------|--------|
| 月初仕掛 | | | | | |
| 当月製造 | | | | | |
| 直材 | | | | | |
| 直労 | | | | | |
| 製間 | | | | | |
| 合計 | | | | | |



| 仕 掛 品 | | (単位：円) |
|-------|-----|-------------|
| 月初有高 | () | 製 品 () |
| 直接材料費 | () | 月 末 有 高 () |
| 直接労務費 | () | |
| 製造間接費 | () | |
| | () | () |

月次損益計算書

(単位：円)

| | | |
|------------|-----|------------|
| 売 上 高 | | 18,500,000 |
| 売 上 原 価 | | |
| 月初製品有高 | () | |
| 当月製品製造原価 | () | |
| 合 計 | () | |
| 月末製品有高 | () | |
| 差 引 | () | |
| 原 価 差 異 | () | () |
| 売 上 総 利 益 | | () |
| 販売費及び一般管理費 | | 2,410,000 |
| 営業利益 | | () |

124回

125回

126回

127回

128回

129回

130回

131回

132回

133回

134回

135回

136回

137回

138回

第5問 配点→20点

(1) 標準原価カード

| | | | | | | | | |
|-------|-------|------|---|-----|------|---|-----|-----|
| 直接材料費 | 2,000 | 円/kg | × | 10 | kg/個 | = | () | 円/個 |
| 直接労務費 | () | 円/時間 | × | () | 時間/個 | = | () | 円/個 |
| 製造間接費 | () | 円/時間 | × | () | 時間/個 | = | () | 円/個 |
| 合計 | | | | | | | () | 円/個 |

(2) 直接材料費総差異 円 ()

直接労務費総差異 円 ()

製造間接費総差異 円 ()

() 内には、借方差異ならば借方、貸方差異ならば貸方と記入すること。

(3) kg

(4) 時間

第128回

●問題→別冊 P26

●解答・解説→ P49

第1問 配点→20点

| | 仕 | | 訳 | |
|---|------|----|------|----|
| | 借方科目 | 金額 | 貸方科目 | 金額 |
| 1 | | | | |
| 2 | | | | |
| 3 | | | | |
| 4 | | | | |
| 5 | | | | |

124回

125回

126回

127回

128回

129回

130回

131回

132回

133回

134回

135回

136回

137回

138回

第2問 配点→20点

アシストノート

計算用紙

| 売 | 上 |
|---|---|
| | |

| 売 | 掛 |
|---|---|
| | |

| 受 | 手 |
|---|---|
| | |

| 仕 | 入 |
|---|---|
| | |

| 買 | 掛 |
|---|---|
| | |

| 支 | 手 |
|---|---|
| | |

| 現 |
|---|
| |

| そ の 他 |
|-------|
| |

(1)

総勘定元帳

受取手形

支払手形

| 平成23年 | 摘要 | 仕丁 | 借方 | 貸方 | 借/貸 | 残高 | 平成23年 | 摘要 | 仕丁 | 借方 | 貸方 | 借/貸 | 残高 |
|-------|----|-------|--------|--------|-----|--------|-------|----|-------|----|--------|-----|--------|
| 2 | 1 | 前月繰越 | 45,000 | | 借 | 45,000 | 2 | 1 | 前月繰越 | | 36,000 | 貸 | 36,000 |
| | | 仕訳日計表 | | | 〃 | | | | 仕訳日計表 | | 17,000 | 〃 | 53,000 |
| | | 〃 | | 29,500 | 〃 | 49,500 | | | 〃 | | | 〃 | 42,000 |

仕入先元帳

伊勢商店

会津商店

| 平成23年 | 摘要 | 仕丁 | 借方 | 貸方 | 借/貸 | 残高 | 平成23年 | 摘要 | 仕丁 | 借方 | 貸方 | 借/貸 | 残高 |
|-------|----|------|-------|--------|-----|--------|-------|----|------|----|--------|-----|--------|
| 2 | 1 | 前月繰越 | | 51,500 | 貸 | 51,500 | 2 | 1 | 前月繰越 | | 47,500 | 貸 | 47,500 |
| | | 仕入伝票 | | 48,000 | 〃 | 99,500 | | | 仕入伝票 | | | 〃 | |
| | | 〃 | 1,500 | | 〃 | 98,000 | | | 出金伝票 | | | 〃 | 79,500 |
| | | 出金伝票 | | | 〃 | | | | 振替伝票 | | | 〃 | |
| | | 振替伝票 | | | 〃 | 73,000 | | | 〃 | | | 〃 | 42,500 |

得意先元帳

平泉商店

金沢商店

| 平成23年 | 摘要 | 仕丁 | 借方 | 貸方 | 借/貸 | 残高 | 平成23年 | 摘要 | 仕丁 | 借方 | 貸方 | 借/貸 | 残高 |
|-------|----|------|--------|-------|-----|--------|-------|----|------|--------|-------|-----|---------|
| 2 | 1 | 前月繰越 | 39,500 | | 借 | 39,500 | 2 | 1 | 前月繰越 | 63,000 | | 借 | 63,000 |
| | | 売上伝票 | 53,000 | | 〃 | 92,500 | | | 売上伝票 | | | 〃 | |
| | | 〃 | | 1,000 | 〃 | 91,500 | | | 入金伝票 | | | 〃 | 112,000 |
| | | 入金伝票 | | | 〃 | | | | 振替伝票 | | | 〃 | |
| | | 振替伝票 | | | 〃 | 50,500 | | | 〃 | | 6,000 | 〃 | 81,000 |

(2)

仕訳日計表

平成23年2月1日

| 借方 | 元丁 | 勘定科目 | 元丁 | 貸方 |
|----|-----|----------|-----|----|
| | (省) | 現金 | (省) | |
| | | 受取手形 | | |
| | | 売掛金 | | |
| | | 売買目的有価証券 | | |
| | | 支払手形 | | |
| | | 買掛金 | | |
| | | 借入金 | | |
| | | 売上 | | |
| | | 受取手数料 | | |
| | 略) | 仕入 | 略) | |
| | | 営業費 | | |

124回

125回

126回

127回

128回

129回

130回

131回

132回

133回

134回

135回

136回

137回

138回

第3問 配点→20点

精 算 表

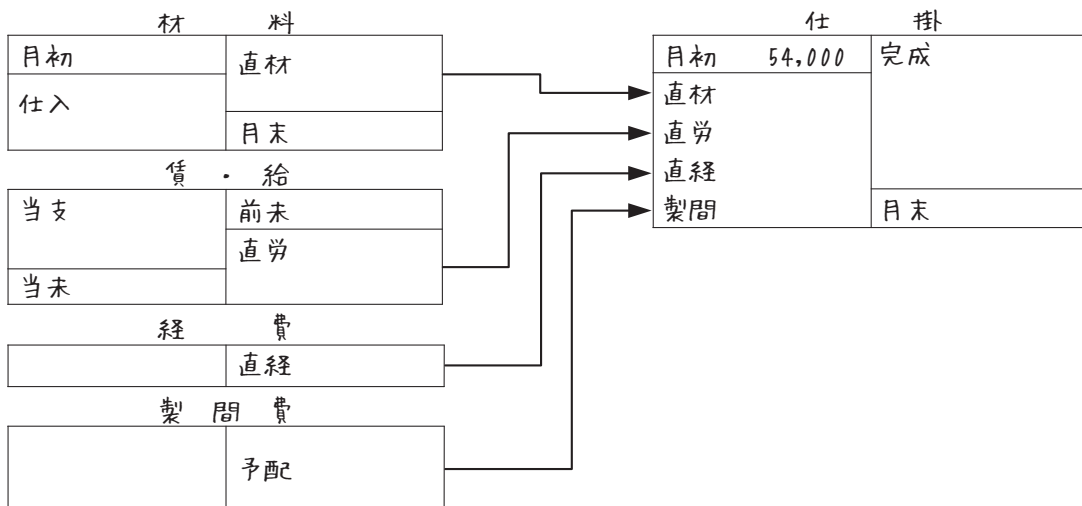
| 勘定科目 | 残高試算表 | | 修正記入 | | 損益計算書 | | 貸借対照表 | |
|-----------|------------|------------|------|----|-------|----|-------|----|
| | 借方 | 貸方 | 借方 | 貸方 | 借方 | 貸方 | 借方 | 貸方 |
| 現金 | 648,000 | | | | | | | |
| 当座預金 | 1,782,000 | | | | | | | |
| 受取手形 | 3,963,000 | | | | | | | |
| 売掛金 | 2,855,000 | | | | | | | |
| 売買目的有価証券 | 1,264,000 | | | | | | | |
| 繰越商品 | 998,000 | | | | | | | |
| 未着品 | 870,000 | | | | | | | |
| 消耗品 | 160,000 | | | | | | | |
| 建物 | 5,000,000 | | | | | | | |
| 備品 | 2,000,000 | | | | | | | |
| 社債発行費 | 202,500 | | | | | | | |
| 支払手形 | | 2,786,000 | | | | | | |
| 買掛金 | | 2,280,000 | | | | | | |
| 社債 | | 4,898,750 | | | | | | |
| 貸倒引当金 | | 74,000 | | | | | | |
| 建物減価償却累計額 | | 1,800,000 | | | | | | |
| 備品減価償却累計額 | | 1,020,000 | | | | | | |
| 資本金 | | 5,000,000 | | | | | | |
| 利益準備金 | | 750,000 | | | | | | |
| 繰越利益剰余金 | | 250,000 | | | | | | |
| 売上 | | 22,046,000 | | | | | | |
| 受取手数料 | | 86,250 | | | | | | |
| 有価証券利息 | | 9,000 | | | | | | |
| 仕入 | 17,698,000 | | | | | | | |
| 給料 | 1,392,000 | | | | | | | |
| 通信費 | 762,000 | | | | | | | |
| 水道光熱費 | 388,000 | | | | | | | |
| 広告宣伝費 | 854,000 | | | | | | | |
| 支払保険料 | 96,000 | | | | | | | |
| 社債利息 | 67,500 | | | | | | | |
| | 41,000,000 | 41,000,000 | | | | | | |
| () | | | | | | | | |
| 仕入割引 | | | | | | | | |
| 貸倒引当金繰入額 | | | | | | | | |
| 商品評価損 | | | | | | | | |
| 棚卸減耗損 | | | | | | | | |
| 有価証券評価() | | | | | | | | |
| 減価償却費 | | | | | | | | |
| 未払社債利息 | | | | | | | | |
| 社債発行費償却 | | | | | | | | |
| 消耗品費 | | | | | | | | |
| 前払保険料 | | | | | | | | |
| 前受手数料 | | | | | | | | |
| 当期純利益 | | | | | | | | |

第4問 配点→20点

アシストノート

計算用紙

| | #11 | #12 | #13 | #14 | #15 |
|------|--------|-----|-----|-----|-----|
| 月初仕掛 | 54,000 | | | | |
| 当月製造 | | | | | |
| 直材 | | | | | |
| 直労 | | | | | |
| 直経 | | | | | |
| 製間 | | | | | |
| 合計 | | | | | |



(1)

| | | 仕 掛 品 | | (単位：円) | |
|-----------|--------|---------|-----|--------|-----|
| 月 初 有 高 | 54,000 | 完 成 高 | () | | |
| 直 接 材 料 費 | () | 月 末 有 高 | () | | |
| 直 接 労 務 費 | () | | | | |
| 直 接 経 費 | () | | | | |
| 製 造 間 接 費 | () | | | | |
| | () | | | | () |

(2) 製造指図書#13にかかわる売上原価 = 円

124回

125回

126回

127回

128回

129回

130回

131回

132回

133回

134回

135回

136回

137回

138回

第 5 問 配点→ 20 点

アシストノート

計算用紙

(1) 単純総合原価計算

| 直 材 個 | |
|-------|----|
| 月初 | 完成 |
| 当月 | 仕損 |
| | 月末 |

| 加 工 個 | |
|-------|----|
| 月初 | 完成 |
| 当月 | 仕損 |
| | 月末 |

(2) 等級別総合原価計算

| | |
|---------|-----|
| 完成品積数合計 | 製品X |
| | 製品Y |
| | 製品Z |

月 末 仕 掛 品 原 価 = 円

完 成 品 総 合 原 価 = 円

等 級 製 品 X の 完 成 品 単 位 原 価 = 円 / 個

等 級 製 品 Y の 完 成 品 単 位 原 価 = 円 / 個

等 級 製 品 Z の 完 成 品 単 位 原 価 = 円 / 個

第129回

●問題→別冊 P32

●解答・解説→P62

第1問 配点→20点

| | 仕 | | 訳 | |
|---|------|----|------|----|
| | 借方科目 | 金額 | 貸方科目 | 金額 |
| 1 | | | | |
| 2 | | | | |
| 3 | | | | |
| 4 | | | | |
| 5 | | | | |

124回

125回

126回

127回

128回

129回

130回

131回

132回

133回

134回

135回

136回

137回

138回

第2問 配点→20点

アシストノート

計算用紙

| | |
|---|---|
| 売 | 上 |
| | |

| | |
|---|---|
| 売 | 掛 |
| | |

| | |
|---|---|
| 受 | 手 |
| | |

| | |
|---|---|
| 仕 | 入 |
| | |

| | |
|---|---|
| 買 | 掛 |
| | |

| | |
|---|---|
| 支 | 手 |
| | |

| | |
|---|---|
| 当 | 預 |
| | |

| |
|-------------|
| そ の 他 |
| |

残高試算表

| 借 方 | | 勘 定 科 目 | 貸 方 | |
|----------|-----------|-------------|-----------|----------|
| 4月30日の残高 | 4月1日の残高 | | 4月1日の残高 | 4月30日の残高 |
| | 360,000 | 現 金 | | |
| | 314,000 | 当 座 預 金 | | |
| | 820,000 | 受 取 手 形 | | |
| | 1,060,000 | 売 掛 金 | | |
| | 440,000 | 売買目的有価証券 | | |
| | 200,000 | 貸 付 金 | | |
| | 545,000 | 繰 越 商 品 | | |
| | 61,000 | 未 収 金 | | |
| | 2,000,000 | 備 品 | | |
| | | 支 払 手 形 | 648,000 | |
| | | 買 掛 金 | 819,000 | |
| | | 所 得 税 預 り 金 | 23,000 | |
| | | 未 払 家 賃 | 43,000 | |
| | | 貸 倒 引 当 金 | 57,000 | |
| | | 備品減価償却累計額 | 900,000 | |
| | | 資 本 金 | 2,500,000 | |
| | | 繰越利益剰余金 | 810,000 | |
| | | 売 上 | | |
| | | 受 取 利 息 | | |
| | | 仕 入 | | |
| | | 給 料 | | |
| | | 支 払 家 賃 | | |
| | | () | | |
| | 5,800,000 | | 5,800,000 | |

124回

125回

126回

127回

128回

129回

130回

131回

132回

133回

134回

135回

136回

137回

138回

第3問 配点→20点

損 益 計 算 書
自平成22年4月1日 至平成23年3月31日

(単位：円)

| | | | |
|-----|--------------|---------|--------|
| I | 売上高 | | () |
| II | 売上原価 | | |
| 1 | 期首商品棚卸高 | () | |
| 2 | 当期商品仕入高 | () | |
| | 合 計 | () | |
| 3 | 期末商品棚卸高 | () | |
| | 差 引 | () | |
| 4 | 棚卸減耗損 | () | |
| 5 | () | () | () |
| | () | | () |
| III | 販売費及び一般管理費 | | |
| 1 | 給料 | 869,000 | |
| 2 | 旅費交通費 | 389,550 | |
| 3 | 保険料 | () | |
| 4 | 水道光熱費 | 176,000 | |
| 5 | 消耗品費 | () | |
| 6 | () 繰入 | () | |
| 7 | () | () | |
| 8 | 退職給付費用 | () | () |
| | () | | () |
| IV | 営業外収益 | | |
| 1 | 有価証券利息 | 11,250 | |
| 2 | 受取配当金 | 37,600 | |
| 3 | 受取地代 | () | |
| 4 | () | () | () |
| V | 営業外費用 | | |
| 1 | 社債利息 | () | |
| 2 | 手形売却損 | 36,800 | |
| 3 | () | () | () |
| | () | | () |
| VI | 特別利益 | | |
| 1 | 固定資産売却益 | | 17,600 |
| VII | 特別損失 | | |
| 1 | () 損失 | | () |
| | 税引前当期純利益 | | () |
| | 法人税、事業税及び住民税 | | () |
| | () | | () |

m e m o

124回

125回

126回

127回

128回

129回

130回

131回

132回

133回

134回

135回

136回

137回

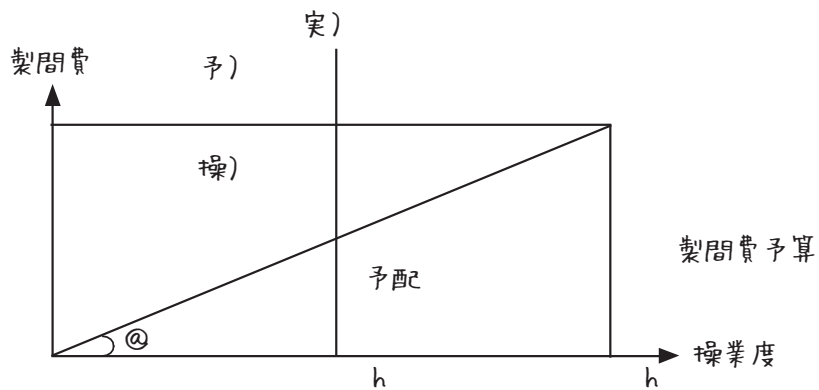
138回

第4問 配点→20点

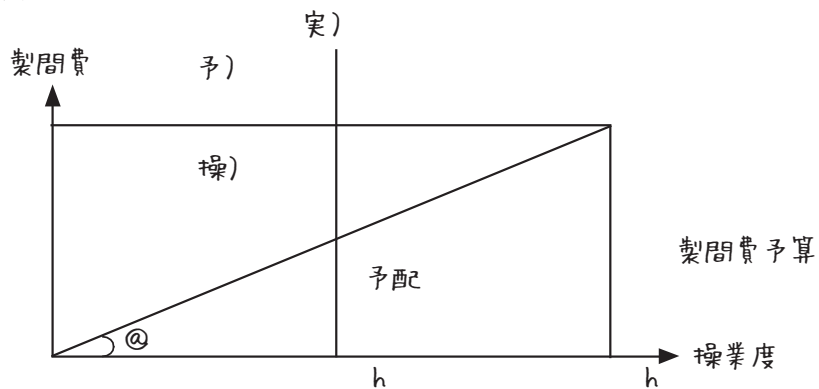
アシストノート

計算用紙

(1) 第1製造部門



(2) 第2製造部門



(1)

補助部門費配賦表

(単位：円)

| 費目 | 製造部門 | | 補助部門 | | |
|---------|-----------|-----------|-----------|---------|---------|
| | 第1製造部門 | 第2製造部門 | 動力部門 | 修繕部門 | 工場事務部門 |
| 部門費 | 6,250,000 | 4,560,000 | 1,170,000 | 900,000 | 882,000 |
| 動力部門費 | | | | | |
| 修繕部門費 | | | | | |
| 工場事務部門費 | | | | | |
| 製造部門費 | | | | | |

(2)

| 借方科目 | 金額 | 貸方科目 | 金額 |
|------|-----|-------|------------|
| 仕掛品 | () | 製造間接費 | 13,762,000 |
| 予算差異 | () | 操業度差異 | () |

124回

125回

126回

127回

128回

129回

130回

131回

132回

133回

134回

135回

136回

137回

138回

第 5 問 配点→ 20 点

アシストノート

計算用紙

X製品

| 平均 | 原 | 料 | kg |
|----|----|---|----|
| 月初 | 完成 | | |
| 当月 | 減損 | | |
| | 月末 | | |

| 平均 | 加 | 工 | kg |
|----|----|---|----|
| 月初 | 完成 | | |
| 当月 | 減損 | | |
| | 月末 | | |

Y製品

| 平均 | 原 | 料 | kg |
|----|----|---|----|
| 月初 | 完成 | | |
| 当月 | 減損 | | |
| | 月末 | | |

| 平均 | 加 | 工 | kg |
|----|----|---|----|
| 月初 | 完成 | | |
| 当月 | 減損 | | |
| | 月末 | | |

組別総合原価計算表

(単位：円)

| | X 製品 | | Y 製品 | |
|---------|---------|--------|---------|--------|
| | 原料費 | 加工費 | 原料費 | 加工費 |
| 月初仕掛品原価 | 112,500 | 87,300 | 23,000 | 66,480 |
| 当月製造費用 | 247,500 | () | 177,000 | () |
| 合計 | 360,000 | () | 200,000 | () |
| 月末仕掛品原価 | () | () | () | () |
| 完成品総合原価 | () | () | () | () |
| 完成品単位原価 | () | () | () | () |

124回

125回

126回

127回

128回

129回

130回

131回

132回

133回

134回

135回

136回

137回

138回

m e m o

A series of horizontal dashed lines for writing.

第130回

●問題→別冊 P38

●解答・解説→P74

第1問 配点→20点

| | 仕 | | 訳 | |
|---|------|----|------|----|
| | 借方科目 | 金額 | 貸方科目 | 金額 |
| 1 | | | | |
| 2 | | | | |
| 3 | | | | |
| 4 | | | | |
| 5 | | | | |

124回

125回

126回

127回

128回

129回

130回

131回

132回

133回

134回

135回

136回

137回

138回

第2問 配点→20点

アシストノート

計算用紙

| | | | | | |
|-----|--|-------|--|-----|--|
| 売 上 | | 売 掛 | | 受 手 | |
| | | | | | |
| 磐 田 | | 清 水 | | | |
| | | | | | |
| 仕 入 | | 買 掛 | | | |
| | | | | | |
| 現 | | そ の 他 | | | |
| | | | | | |
| 当 預 | | | | | |
| | | | | | |

仕 訳 日 計 表

平成×年9月1日

No.901

| 借 方 | 元丁 | 勘 定 科 目 | 貸 方 |
|-----|----|---------------|-----|
| | | 現 金 | |
| | | 当 座 預 金 | |
| | | 受 取 手 形 | |
| | | 売 掛 金 | |
| | | 未 収 金 | |
| | | 仮 払 金 | |
| | | 売買目的有価証券 | |
| | | 備 品 | |
| | | 買 掛 金 | |
| | | 借 入 金 | |
| | | 売 上 | |
| | | 受 取 手 数 料 | |
| | | 仕 入 | |
| | | 支 払 家 賃 | |
| | | 旅 費 交 通 費 | |
| | | 広 告 宣 伝 費 | |
| | | 有 価 証 券 売 却 益 | |
| | | () | |

124回

125回

126回

127回

128回

129回

130回

131回

132回

133回

134回

135回

136回

137回

138回

総 勘 定 元 帳

現

金

No.001

買

掛

金

No.302

| 平成 ×年 | 摘 要 | 仕 丁 | 借 方 | 貸 方 | 借/ 貸 | 残 高 | 平成 ×年 | 摘 要 | 仕 丁 | 借 方 | 貸 方 | 借/ 貸 | 残 高 | | |
|----------|-----|--------|-----|---------|---------|-----|----------|-----|--------|------|-----|---------|---------|---|---------|
| 9 | 1 | 前月繰越 | √ | 514,000 | | 借 | 514,000 | 9 | 1 | 前月繰越 | √ | | 223,000 | 貸 | 223,000 |

得 意 先 元 帳

磐 田 商 店

得 1

清 水 商 店

得 2

| 平成 ×年 | 摘 要 | 仕 丁 | 借 方 | 貸 方 | 借/ 貸 | 残 高 | 平成 ×年 | 摘 要 | 仕 丁 | 借 方 | 貸 方 | 借/ 貸 | 残 高 | | |
|----------|-----|--------|-----|---------|---------|-----|----------|-----|--------|------|-----|---------|-----|---|---------|
| 9 | 1 | 前月繰越 | √ | 398,000 | | 借 | 398,000 | 9 | 1 | 前月繰越 | √ | 455,000 | | 借 | 455,000 |

第3問 配点→20点

損益計算書

平成22年4月1日～平成23年3月31日

| 費用 | 金額 | 収益 | 金額 |
|---------|-----|---------|-----------|
| 期首商品棚卸高 | () | 売上高 | 1,408,800 |
| 当期商品仕入高 | () | 期末商品棚卸高 | () |
| 貸倒引当金繰入 | () | 受取家賃 | () |
| 減価償却費 | () | | |
| 営業費 | () | | |
| 支払利息 | () | | |
| 手形売却損 | () | | |
| 当期純() | () | | |
| | () | | () |

貸借対照表

平成23年3月31日

| 資産 | 金額 | 負債・純資産 | 金額 |
|---------|---------|---------|---------|
| 現金預金 | () | 支払手形 | () |
| 受取手形 | () | 買掛金 | () |
| 売掛金 | () | ()費用 | () |
| 貸倒引当金 | ()() | ()収益 | () |
| 商品 | () | 長期借入金 | 60,000 |
| 土地 | 230,000 | 資本金 | 400,000 |
| 建物 | () | 利益準備金 | 21,000 |
| 減価償却累計額 | ()() | 繰越利益剰余金 | () |
| 備品 | () | | |
| 減価償却累計額 | ()() | | |
| | () | | () |

第 4 問 配点 → 20 点

製造間接費 - 第 1 工程

| | | |
|------------|--------|----------------|
| 諸 口 | 75,000 | 仕掛品-第 1 工程 () |
| 製造間接費-動力部門 | () | 配 賦 差 異 () |
| | () | () |

製造間接費 - 第 2 工程

| | | |
|------------|--------|----------------|
| 諸 口 | 58,000 | 仕掛品-第 2 工程 () |
| 製造間接費-動力部門 | () | 配 賦 差 異 () |
| | () | () |

仕 掛 品 - 第 1 工程

| | | |
|------------------|--------|----------------|
| 材 料 | 60,000 | 仕掛品-第 2 工程 () |
| 賃 金 () | | |
| 製造間接費-第 1 工程 () | | |
| | () | () |

仕 掛 品 - 第 2 工程

| | |
|------------------|-------------|
| 仕掛品-第 1 工程 () | 製 品 () |
| 賃 金 115,000 | 月 末 有 高 () |
| 製造間接費-第 2 工程 () | |
| 400,000 | 400,000 |

124回

125回

126回

127回

128回

129回

130回

131回

132回

133回

134回

135回

136回

137回

138回

第5問 配点→20点

アシストノート

計算用紙

| | | | |
|----|----|---|----|
| 先入 | | A | 個 |
| 月初 | 完成 | | 月末 |
| 当月 | | | |

| | | | |
|----|----|---|----|
| 先入 | | B | 個 |
| 月初 | 完成 | | 月末 |
| 当月 | | | |

| | | | |
|----|----|----|----|
| 先入 | | 加工 | 個 |
| 月初 | 完成 | | 月末 |
| 当月 | | | |

| | | | |
|----|----|----|----|
| 平均 | | 製品 | 個 |
| 月初 | 販売 | | 月末 |
| 完成 | | | |

(1) 総合原価計算表 (単位：円)

| | 材 料 A | 材 料 B | 加 工 費 |
|-------|------------|-----------|-----------|
| 月初仕掛品 | 491,000 | () | () |
| 当月投入 | 10,010,000 | 4,040,100 | () |
| 合 計 | 10,501,000 | () | 6,211,700 |
| 月末仕掛品 | () | () | () |
| 完 成 品 | () | () | () |

(2) 売上原価 = 円

124回

125回

126回

127回

128回

129回

130回

131回

132回

133回

134回

135回

136回

137回

138回

m e m o

A series of horizontal dashed lines for writing, spanning the width of the page.

第131回

●問題→別冊 P44

●解答・解説→ P85

第1問 配点→20点

| | 仕 | | 訳 | |
|---|------|----|------|----|
| | 借方科目 | 金額 | 貸方科目 | 金額 |
| 1 | | | | |
| 2 | | | | |
| 3 | | | | |
| 4 | | | | |
| 5 | | | | |

124回

125回

126回

127回

128回

129回

130回

131回

132回

133回

134回

135回

136回

137回

138回

第 2 問 配点→ 20 点

アシストノート

計算用紙

| | |
|---|---|
| 売 | 上 |
| | |

| | |
|---|---|
| 売 | 掛 |
| | |

| | |
|---|---|
| 受 | 手 |
| | |

| | |
|---|---|
| 仕 | 入 |
| | |

| | |
|---|---|
| 買 | 掛 |
| | |

| | |
|---|---|
| 支 | 手 |
| | |

| | |
|---|---|
| 当 | 預 |
| | |

| |
|-------|
| そ の 他 |
| |

試 算 表

平成24年4月30日

| 借 | | 方 | | 勘 定 科 目 | 貸 | | 方 | |
|-------|---------|-----------|--|-------------|-----------|---------|-------|--|
| 4月末残高 | 4月中の取引高 | 前期末残高 | | | 前期末残高 | 4月中の取引高 | 4月末残高 | |
| | | 30,000 | | 小 口 現 金 | | 26,500 | | |
| | | 475,900 | | 当 座 預 金 | | | | |
| | | 274,000 | | 受 取 手 形 | | | | |
| | | 326,000 | | 売 掛 金 | | | | |
| | | 327,000 | | 売買目的有価証券 | | | | |
| | | 326,160 | | 繰 越 商 品 | | | | |
| | | 47,600 | | 従 業 員 立 替 金 | | | | |
| | | 1,500,000 | | 建 物 | | | | |
| | | 2,000,000 | | 土 地 | | | | |
| | | | | 支 払 手 形 | 279,000 | | | |
| | | | | 買 掛 金 | 330,000 | | | |
| | | | | 未 払 利 息 | 2,500 | | | |
| | | | | 所 得 税 預 り 金 | 81,000 | | | |
| | | | | 貸 倒 引 当 金 | 18,000 | | | |
| | | | | 建物減価償却累計額 | 696,160 | | | |
| | | | | 借 入 金 | 1,400,000 | | | |
| | | | | 資 本 金 | 2,500,000 | | | |
| | | | | 売 上 | | | | |
| | | | | 有価証券売却益 | | | | |
| | | | | 仕 入 | | | | |
| | | | | 給 料 | | | | |
| | | | | 旅 費 交 通 費 | | | | |
| | | | | 通 信 費 | | | | |
| | | | | 消 耗 品 費 | | | | |
| | | | | 雑 費 | | | | |
| | | | | 手 形 売 却 損 | | | | |
| | | | | 支 払 利 息 | | | | |
| | | | | () | | | | |
| | | 5,306,660 | | | 5,306,660 | | | |

124回

125回

126回

127回

128回

129回

130回

131回

132回

133回

134回

135回

136回

137回

138回

第3問 配点→20点

損 益 計 算 書
 自平成23年4月1日 至平成24年3月31日

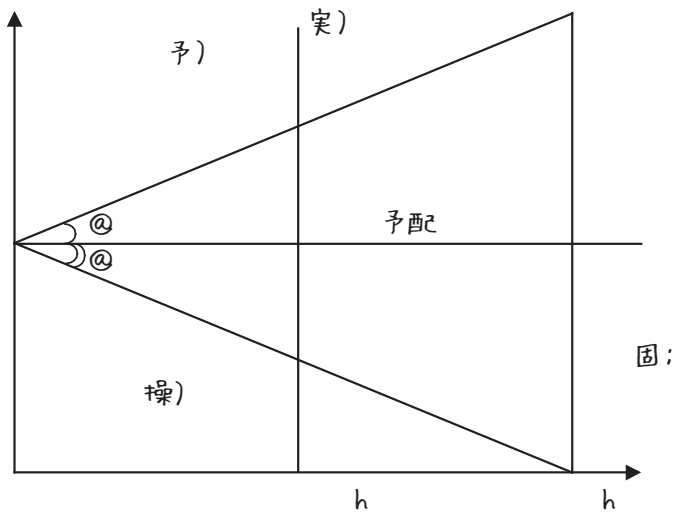
(単位：円)

| | | | |
|-----|---------------|-----|-----------|
| I | 売上高 | | 5,805,000 |
| II | 売上原価 | | |
| 1 | 期首商品棚卸高 | () | |
| 2 | 当期商品仕入高 | () | |
| | 合 計 | () | |
| 3 | 期末商品棚卸高 | () | |
| | 差 引 | () | |
| 4 | () | () | |
| 5 | () | () | () |
| | () | () | () |
| III | 販売費および一般管理費 | | |
| 1 | 給 料 手 当 | () | |
| 2 | 退職給付引当金繰入 | () | |
| 3 | 貸倒引当金繰入 | () | |
| 4 | 減 価 償 却 費 | () | |
| 5 | 消 耗 品 費 | () | |
| 6 | () | () | |
| 7 | の れ ん () | () | () |
| | () | () | () |
| IV | 営 業 外 収 益 | | |
| 1 | 受 取 家 賃 | () | |
| 2 | 有 価 証 券 利 息 | () | () |
| V | 営 業 外 費 用 | | |
| 1 | () | () | () |
| | 税引前当期純利益 | | () |
| | 法人税、住民税および事業税 | | () |
| | 当 期 純 () | | () |

第4問 配点→20点

アシストノート

計算用紙



124回

125回

126回

127回

128回

129回

130回

131回

132回

133回

134回

135回

136回

137回

138回

| | 仕 | | 訳 | |
|-----|------|----|------|----|
| | 借方科目 | 金額 | 貸方科目 | 金額 |
| (1) | | | | |
| (2) | | | | |
| (3) | | | | |
| (4) | | | | |
| (5) | | | | |

第5問 配点→20点

アシストノート

計算用紙

(1) 第1工程の計算

| 先入 原 料 kg | |
|-----------|----|
| 月初 | 完成 |
| 当月 | 減損 |
| | 月末 |

| 先入 加 工 kg | |
|-----------|----|
| 月初 | 完成 |
| 当月 | 減損 |
| | 月末 |

(2) 第2工程の計算

| 平均 前 工 程 kg | |
|-------------|----|
| 月初 | 完成 |
| 当月 | 月末 |

| 平均 加 工 kg | |
|-----------|----|
| 月初 | 完成 |
| 当月 | 月末 |

工程別総合原価計算表

(単位：円)

| | 第 1 工 程 | | | 第 2 工 程 | | |
|------------|---------|--------|---------|---------|--------|--------|
| | 原 料 費 | 加 工 費 | 合 計 | 前工程費 | 加 工 費 | 合 計 |
| 月初仕掛品原価 | 19,000 | 5,900 | 24,900 | 15,600 | 1,300 | 16,900 |
| 当月製造費用 | 105,600 | 69,600 | 175,200 | | 64,500 | |
| 合 計 | 124,600 | 75,500 | 200,100 | | 65,800 | |
| 差引：月末仕掛品原価 | | | | | | |
| 完成品総合原価 | | | | | | |

124回

125回

126回

127回

128回

129回

130回

131回

132回

133回

134回

135回

136回

137回

138回

m e m o

A series of horizontal dashed lines for writing.

第132回

●問題→別冊 P50

●解答・解説→ P98

第1問 配点→20点

| | 仕 | | 訳 | |
|---|------|----|------|----|
| | 借方科目 | 金額 | 貸方科目 | 金額 |
| 1 | | | | |
| 2 | | | | |
| 3 | | | | |
| 4 | | | | |
| 5 | | | | |

124回

125回

126回

127回

128回

129回

130回

131回

132回

133回

134回

135回

136回

137回

138回

第2問 配点→20点

アシストノート

計算用紙

原価ボックス(一般販売)

| | |
|---------|--------|
| 期首手許商品 | 売上原価 |
| 1/5仕入分 | |
| 1/20仕入分 | |
| 当期積送高 | |
| 当期試送高 | |
| 一般仕入 | 期末手許商品 |

原価ボックス(委託販売)

| | |
|-------|------|
| 当期積送高 | 売上原価 |
|-------|------|

原価ボックス(試用販売)

| | |
|-------|-------|
| 当期試送高 | 売上原価 |
| | 期末試用品 |

繰越商品

| | | | | |
|-----|---------|--------|------|---------|
| 1/1 | 前期繰越 | 20,000 | 1/31 | () () |
| 31 | () () | | 〃 | () () |
| | | () | | () |
| 2/1 | 前月繰越 | () | | |

124回

125回

126回

127回

128回

129回

積送品

| | | | |
|-----|---------|-----|---------|
| 1/6 | () () | 1/9 | () () |
|-----|---------|-----|---------|

130回

131回

132回

133回

仕入

| | | | | |
|-----|---------|---------|-----|----------|
| 1/5 | 買掛金 | 200,000 | 1/6 | () () |
| 9 | () () | | 31 | 繰越商品 () |
| 20 | 買掛金 | 300,000 | 〃 | 損益 () |
| 31 | 繰越商品 | () | | () |
| | | () | | () |

134回

135回

136回

137回

138回

試用仮売上

| | | | | | |
|---------|---------|---------|-------|---------|---------|
| 1/() | 試用未収金 | () () | 1/() | 試用未収金 | () () |
| () () | () () | | | () () | |
| | () () | | | () () | |
| | | | 2/1 | 前月繰越 | () () |

売上

| | | | | | |
|------|---------|---------|-----|---------|---------|
| 1/31 | 損益 | () () | 1/9 | 当座預金 | () () |
| | () () | | 10 | 売掛金 | 460,000 |
| | () () | | 25 | 売掛金 | () () |
| | | | | () () | |

第3問 配点→20点

精 算 表

| 勘定科目 | 残高試算表 | | 修正記入 | | 損益計算書 | | 貸借対照表 | |
|-----------|-----------|-----------|------|----|-------|----|-------|----|
| | 借方 | 貸方 | 借方 | 貸方 | 借方 | 貸方 | 借方 | 貸方 |
| 現金預金 | 416,250 | | | | | | | |
| 受取手形 | 70,000 | | | | | | | |
| 売掛金 | 234,000 | | | | | | | |
| 売買目的有価証券 | 149,500 | | | | | | | |
| 繰越商品 | 82,000 | | | | | | | |
| 建物 | 3,000,000 | | | | | | | |
| 備品 | 600,000 | | | | | | | |
| 建設仮勘定 | 800,000 | | | | | | | |
| 満期保有目的債券 | 49,400 | | | | | | | |
| のれん | 6,000 | | | | | | | |
| 未決算 | 200,000 | | | | | | | |
| 支払手形 | | 40,000 | | | | | | |
| 買掛金 | | 157,000 | | | | | | |
| 前受金 | | 30,000 | | | | | | |
| 借入金 | | 300,000 | | | | | | |
| 貸倒引当金 | | 3,700 | | | | | | |
| 建物減価償却累計額 | | 900,000 | | | | | | |
| 備品減価償却累計額 | | 292,800 | | | | | | |
| 資本金 | | 3,400,000 | | | | | | |
| 利益準備金 | | 82,000 | | | | | | |
| 繰越利益剰余金 | | 143,500 | | | | | | |
| 売上 | | 2,808,000 | | | | | | |
| 有価証券利息 | | 1,000 | | | | | | |
| 仕入 | 1,926,000 | | | | | | | |
| 給料 | 600,000 | | | | | | | |
| 支払保険料 | 15,000 | | | | | | | |
| 支払利息 | 9,850 | | | | | | | |
| | 8,158,000 | 8,158,000 | | | | | | |
| 火災損失 | | | | | | | | |
| 貸倒引当金() | | | | | | | | |
| 有価証券評価() | | | | | | | | |
| 棚卸減耗損 | | | | | | | | |
| 商品評価損 | | | | | | | | |
| 未払金 | | | | | | | | |
| 減価償却費 | | | | | | | | |
| ()償却 | | | | | | | | |
| ()保険料 | | | | | | | | |
| ()利息 | | | | | | | | |
| 当期純() | | | | | | | | |

第4問 配点→20点

アシストノート

計算用紙

材 料

| | |
|----|------|
| 月初 | #101 |
| 仕入 | 外注 |
| | 月末 |
| | 差異 |

賃 金

| | |
|------|------|
| 当月支払 | 前月未払 |
| | 直接 |
| | 間接 |
| | 差異 |
| 当月未払 | |

124回

125回

126回

127回

128回

129回

130回

131回

132回

133回

134回

135回

136回

137回

138回

| | | 借 方 科 目 | 金 額 | 貸 方 科 目 | 金 額 |
|---|-----|---------|-----|---------|-----|
| 1 | (1) | | | | |
| | (2) | | | | |
| | (3) | | | | |
| | (4) | | | | |
| 2 | (1) | | | | |
| | (2) | | | | |

第5問 配点→20点

(1) 当月の直接材料費総額 = 円

(2) 当月の製造間接費総額 = 円

(3) 当月の貢献利益 = 円

(4) 当月の損益分岐点売上高 = 円

(5) 当月の必要売上高 = 円

第133回

●問題→別冊 P56

●解答・解説→P111

第1問 配点→20点

| | 仕 | | 訳 | |
|---|------|----|------|----|
| | 借方科目 | 金額 | 貸方科目 | 金額 |
| 1 | | | | |
| 2 | | | | |
| 3 | | | | |
| 4 | | | | |
| 5 | | | | |

124回

125回

126回

127回

128回

129回

130回

131回

132回

133回

134回

135回

136回

137回

138回

第 2 問 配点→ 20 点

アシストノート

計算用紙

| 売 | 上 |
|---|---|
| | |

| 売 | 掛 |
|---|---|
| | |

| 受 | 手 |
|---|---|
| | |

| 仕 | 入 |
|---|---|
| | |

| 買 | 掛 |
|---|---|
| | |

| 支 | 手 |
|---|---|
| | |

| 現 |
|---|
| |

| そ の 他 |
|-------|
| |

仕 訳 日 計 表

平成24年11月1日

88

| 借 方 | 元丁 | 勘 定 科 目 | 元丁 | 貸 方 |
|---------|----|-----------|----|---------|
| | (| 現 金 | (| |
| | 省 | 受 取 手 形 | 省 | 250,000 |
| | | 売 掛 金 | | |
| 100,000 | | 未 収 金 | | |
| | | 仮 払 金 | | |
| | | 備 品 | | |
| | | 備品減価償却累計額 | | |
| | | 支 払 手 形 | | 130,000 |
| | | 買 掛 金 | | |
| | | 借 入 金 | | |
| | | 売 上 | | |
| | 略 | 受 取 手 数 料 | 略 | 76,000 |
| | | 仕 入 税 | | |
| | | 租 税 公 課 | | |
| |) | (|) | |

総 勘 定 元 帳
現 金

1

| 平成24年 | 摘 要 | 仕丁 | 借 方 | 貸 方 | 借/貸 | 残 高 |
|-------|--------|----|---------|-----|-----|---------|
| 11 | 1 前月繰越 | √ | 186,000 | | 借 | 186,000 |

買 掛 金

15

| 平成24年 | 摘 要 | 仕丁 | 借 方 | 貸 方 | 借/貸 | 残 高 |
|-------|--------|----|-----|-----|-----|-----|
| 11 | 1 前月繰越 | √ | | | 貸 | |

仕 入 先 元 帳
山 口 商 店

1

| 平成24年 | 摘 要 | 仕丁 | 借 方 | 貸 方 | 借/貸 | 残 高 |
|-------|--------|------|-----|---------|-----|---------|
| 11 | 1 前月繰越 | √ | | 268,000 | 貸 | 268,000 |
| | 〃 出金伝票 | (省略) | | | | |
| | 〃 振替伝票 | | | | | 8,000 |

広 島 商 店

2

| 平成24年 | 摘 要 | 仕丁 | 借 方 | 貸 方 | 借/貸 | 残 高 |
|-------|--------|------|-----|---------|-----|---------|
| 11 | 1 前月繰越 | √ | | 255,000 | 貸 | 255,000 |
| | 〃 振替伝票 | (省略) | | | | |
| | 〃 仕入伝票 | | | 397,000 | | |
| | 〃 | | | | | |

岡 山 商 店

3

| 平成24年 | 摘 要 | 仕丁 | 借 方 | 貸 方 | 借/貸 | 残 高 |
|-------|--------|------|-----|---------|-----|---------|
| 11 | 1 前月繰越 | √ | | 229,000 | 貸 | 229,000 |
| | 〃 出金伝票 | (省略) | | | | 139,000 |
| | 〃 振替伝票 | | | | | |
| | 〃 仕入伝票 | | | | | 122,000 |

- 124回
- 125回
- 126回
- 127回
- 128回
- 129回
- 130回
- 131回
- 132回
- 133回**
- 134回
- 135回
- 136回
- 137回
- 138回

第3問 配点→20点

(1)

| <u>損益計算書</u> | | | |
|-------------------------|-------------|---|---|
| 平成○1年4月1日から平成○2年3月31日まで | | | |
| I | 売上高 | (|) |
| II | 売上原価 | | |
| 1 | 期首商品棚卸高 | (|) |
| 2 | 当期商品仕入高 | (|) |
| | 計 | (|) |
| 3 | 期末商品棚卸高 | (|) |
| | 売上総利益 | (|) |
| III | 販売費及び一般管理費 | | |
| 1 | 営業費 | (|) |
| 2 | 貸倒引当金繰入 | (|) |
| 3 | 減価償却費 | (|) |
| | 営業利益 | (|) |
| IV | 営業外収益 | | |
| 1 | 受取地代 | (|) |
| V | 営業外費用 | | |
| 1 | 支払利息 | (|) |
| | 税引前当期純利益 | (|) |
| | 法人税・住民税・事業税 | (|) |
| | 当期純利益 | (|) |

(2)

| 本店の利益 | 支店の利益 |
|-------|-------|
| | |

(3)

第4問 配点→20点

| | 工場の仕訳 | | | |
|-----|-------|----|------|----|
| | 借方科目 | 金額 | 貸方科目 | 金額 |
| (1) | | | | |
| (2) | | | | |
| (3) | | | | |
| (4) | | | | |
| (5) | | | | |

124回

125回

126回

127回

128回

129回

130回

131回

132回

133回

134回

| | 本社の仕訳 | | | |
|-----|-------|----|------|----|
| | 借方科目 | 金額 | 貸方科目 | 金額 |
| (1) | | | | |
| (2) | | | | |
| (3) | | | | |
| (4) | | | | |
| (5) | | | | |

135回

136回

137回

138回

第5問 配点→20点

アシストノート

計算用紙

(単位:円)

| | No.102 | No.201 | No.202 | No.203 |
|------|--------|--------|--------|--------|
| 月初仕掛 | | | | |
| 直 材 | | | | |
| 直 労 | | | | |
| 製 間 | | | | |
| 当月製造 | | | | |
| 直 材 | | | | |
| 直 労 | | | | |
| 製 間 | | | | |
| 合計 | | | | |

問1

| 仕 掛 品 | | (単位:円) |
|---------------|-------------|--------|
| 前 月 繰 越 () | 製 品 () | |
| 直 接 材 料 費 () | 次 月 繰 越 () | |
| 直 接 労 務 費 () | | |
| 製 造 間 接 費 () | | |
| () | | () |

問2

売上原価 = 円

第134回

●問題→別冊 P62

●解答・解説→P124

第1問 配点→20点

| | 仕 | | 訳 | |
|---|------|----|------|----|
| | 借方科目 | 金額 | 貸方科目 | 金額 |
| 1 | | | | |
| 2 | | | | |
| 3 | | | | |
| 4 | | | | |
| 5 | | | | |

124回

125回

126回

127回

128回

129回

130回

131回

132回

133回

134回

135回

136回

137回

138回

第2問 配点→20点

アシストノート
計算用紙

銀行勘定調整表(両者区分調整法)

| | |
|--------|--------|
| 当座預金残高 | 銀行側 |
| (加算) | (加算) |
| (減算) | (減算) |
| B/S当座預 | B/S当座預 |

(1)

| 銀行勘定調整表 | | | |
|------------|-----|-----|-----|
| 平成〇年3月31日 | | | |
| 当座預金勘定の残高 | | | () |
| (加算) | [] | () | |
| | [] | () | () |
| (減算) | [] | () | |
| | [] | () | () |
| 銀行残高証明書の残高 | | | () |

※ [] には、資料Ⅱにおける番号①～④を記入しなさい。
 () には、金額を記入しなさい。

(2) 資料Ⅱ

| 借方科目 | 金額 | 貸方科目 | 金額 |
|------|----|------|----|
| | | | |
| | | | |

資料Ⅲ

| 借方科目 | 金額 | 貸方科目 | 金額 |
|------|----|------|----|
| | | | |
| | | | |

※決算整理仕訳は、各行に1組ずつ記入しなさい。

(3)

| 現金 | 当座預金 |
|----|------|
| | |

第3問 配点→20点

精 算 表

| 勘定科目 | 試算表 | | 修正記入 | | 損益計算書 | | 貸借対照表 | |
|------------------|-----------|-----------|------|----|-------|----|-------|----|
| | 借方 | 貸方 | 借方 | 貸方 | 借方 | 貸方 | 借方 | 貸方 |
| 現金 | 19,300 | | | | | | | |
| 当座預金 | 32,700 | | | | | | | |
| 受取手形 | 416,800 | | | | | | | |
| 売掛金 | 327,200 | | | | | | | |
| 繰越商品 | 384,000 | | | | | | | |
| 建物 | 900,000 | | | | | | | |
| 備品 | 300,000 | | | | | | | |
| 建設仮勘定 | 1,000,000 | | | | | | | |
| のれん | 240,000 | | | | | | | |
| 支払手形 | | 367,900 | | | | | | |
| 買掛金 | | 382,300 | | | | | | |
| 保証債務 | | 3,000 | | | | | | |
| 貸倒引当金 | | 8,500 | | | | | | |
| 建物減価償却累計額 | | 324,000 | | | | | | |
| 備品減価償却累計額 | | 100,000 | | | | | | |
| 資本金 | | 1,500,000 | | | | | | |
| 利益準備金 | | 250,000 | | | | | | |
| 繰越利益剰余金 | | 363,300 | | | | | | |
| 売上 | | 4,173,000 | | | | | | |
| 受取家賃 | | 525,000 | | | | | | |
| 仕入 | 3,195,000 | | | | | | | |
| 給料 | 839,000 | | | | | | | |
| 支払保険料 | 340,000 | | | | | | | |
| 保証債務費用 | 3,000 | | | | | | | |
| | 7,997,000 | 7,997,000 | | | | | | |
| 保証債務取崩益 () | | | | | | | | |
| 売上原価 | | | | | | | | |
| 商品評価損 | | | | | | | | |
| 棚卸減耗損 | | | | | | | | |
| 貸倒引当金 () | | | | | | | | |
| 減価償却費 | | | | | | | | |
| 売上割戻引当金繰入 | | | | | | | | |
| 売上割戻引当金 | | | | | | | | |
| のれん償却額 () 家賃 | | | | | | | | |
| () 保険料 | | | | | | | | |
| 当期純 () | | | | | | | | |

124回

125回

126回

127回

128回

129回

130回

131回

132回

133回

134回

135回

136回

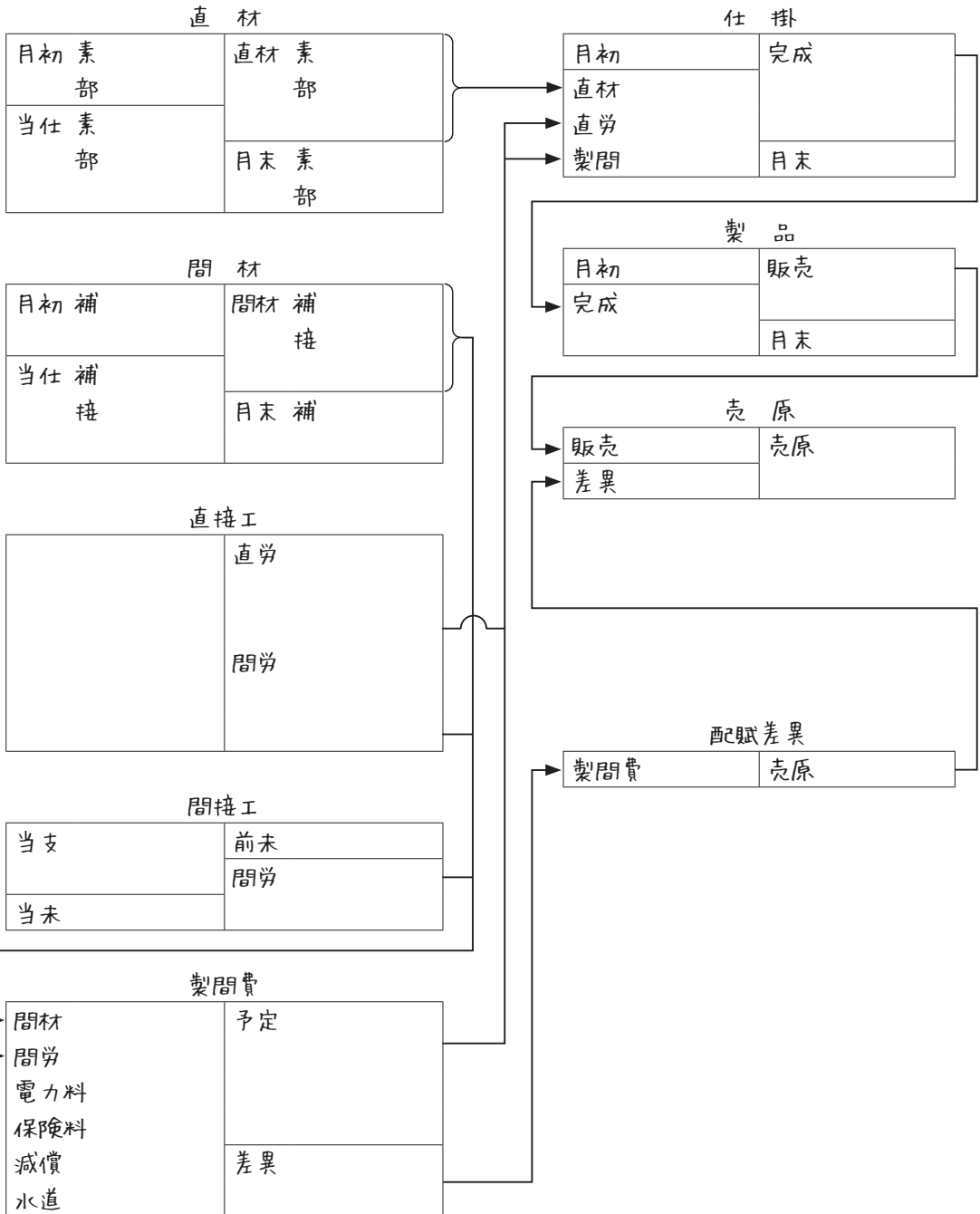
137回

138回

第4問 配点→20点

アシストノート

計算用紙



124回

125回

126回

127回

128回

129回

130回

131回

132回

133回

134回

135回

136回

137回

138回

製造原価報告書

(単位：円)

| | | | |
|-----|-----------|----------------|----------------|
| I | 直接材料費 | | |
| | 月初棚卸高 | () | |
| | 当月仕入高 | () | |
| | 合計 | () | |
| | 月末棚卸高 | () | () |
| II | 直接労務費 | | () |
| III | 製造間接費 | | |
| | 間接材料費 | () | |
| | 間接労務費 | () | |
| | 電力料金 | () | |
| | 保険料 | () | |
| | 減価償却費 | () | |
| | 水道料金 | () | |
| | 合計 | () | |
| | 製造間接費配賦差異 | () | () |
| | 当月製造費用 | | () |
| | 月初仕掛品原価 | | () |
| | 合計 | | () |
| | 月末仕掛品原価 | | () |
| | 当月製品製造原価 | | () |

損益計算書

(単位：円)

| | | | |
|----|----------|----------------|----------------|
| I | 売上高 | | 42,580,000 |
| II | 売上原価 | | |
| | 月初製品有高 | () | |
| | 当月製品製造原価 | () | |
| | 合計 | () | |
| | 月末製品有高 | () | |
| | 原価差異 | () | () |
| | 売上総利益 | | () |

(以下略)

第5問 配点→20点

直接原価計算による損益計算書では、売上高から変動費を控除して(①)を計算し、さらに固定費を控除して営業利益を計算する。第1期の①は(②)円、営業利益は(③)円である。一方、全部原価計算によると、第1期の売上総利益は(④)円、営業利益は直接原価計算と同じである。

第2期の営業利益は、直接原価計算によると(⑤)円、全部原価計算によると(⑥)円である。この営業利益の差は、全部原価計算において期末棚卸資産に含まれる(⑦)の分である。

仮に、第2期の製品生産量を3,000個とすると、期末製品在庫量は(⑧)個に増える。このときの営業利益は、直接原価計算によると(⑨)円、全部原価計算によると(⑩)円になる。

第135回

●問題→別冊 P68

●解答・解説→P138

第1問 配点→20点

| | 仕 | | 訳 | |
|---|------|----|------|----|
| | 借方科目 | 金額 | 貸方科目 | 金額 |
| 1 | | | | |
| 2 | | | | |
| 3 | | | | |
| 4 | | | | |
| 5 | | | | |

124回

125回

126回

127回

128回

129回

130回

131回

132回

133回

134回

135回

136回

137回

138回

第 2 問 配点 → 18 点

1.

備 品

| 年 | 月 | 日 | 摘 要 | 借 方 | 年 | 月 | 日 | 摘 要 | 貸 方 |
|----|---|---|------|-----|---|---|---|-----|-----|
| 24 | 4 | 1 | 前期繰越 | | | | | | |

備品減価償却累計額

| | | | | | | | | | |
|--|--|--|---|--|----|---|---|------|--|
| | | | | | 24 | 4 | 1 | 前期繰越 | |
| | | | / | | | | | | |

建 物

| | | | | | | | | | |
|----|---|---|------|--|--|--|--|--|--|
| 24 | 4 | 1 | 前期繰越 | | | | | | |
| | | | | | | | | | |

建物減価償却累計額

| | | | | | | | | | |
|----|---|----|-----|--|----|---|---|------|---------|
| 24 | 6 | 30 | 建 物 | | 24 | 4 | 1 | 前期繰越 | 512,000 |
| | | | | | | | | | |

車 両

| | | | | | | | | | |
|--|--|--|--|--|--|--|--|--|--|
| | | | | | | | | | |
|--|--|--|--|--|--|--|--|--|--|

車両減価償却累計額

| | | | | | | | | | |
|--|--|--|--|--|--|--|--|--|--|
| | | | | | | | | | |
|--|--|--|--|--|--|--|--|--|--|

2. 平成24年度に発生した火災損失の金額

¥ _____

第3問 配点→22点

精 算 表

| 勘定科目 | 残高試算表 | | 修正記入 | | 損益計算書 | | 貸借対照表 | |
|-----------|------------|------------|------|----|-------|----|-------|----|
| | 借方 | 貸方 | 借方 | 貸方 | 借方 | 貸方 | 借方 | 貸方 |
| 現金 | 2,019,000 | | | | | | | |
| 当座預金 | 6,300,000 | | | | | | | |
| 受取手形 | 1,500,000 | | | | | | | |
| 売掛金 | 2,500,000 | | | | | | | |
| 貸倒引当金 | | 90,000 | | | | | | |
| 売買目的有価証券 | 1,200,000 | | | | | | | |
| 繰越商品 | 1,960,000 | | | | | | | |
| 建物 | 10,000,000 | | | | | | | |
| 建物減価償却累計額 | | 4,500,000 | | | | | | |
| 備品 | 1,500,000 | | | | | | | |
| 備品減価償却累計額 | | 732,000 | | | | | | |
| 社債発行費 | 108,000 | | | | | | | |
| 支払手形 | | 1,200,000 | | | | | | |
| 買掛金 | | 1,800,000 | | | | | | |
| 社債 | | 5,946,000 | | | | | | |
| 資本金 | | 8,000,000 | | | | | | |
| 利益準備金 | | 1,500,000 | | | | | | |
| 繰越利益剰余金 | | 900,000 | | | | | | |
| 売上 | | 48,500,000 | | | | | | |
| 受取配当金 | | 20,000 | | | | | | |
| 有価証券利息 | | 4,000 | | | | | | |
| 仕入 | 34,900,000 | | | | | | | |
| 給料 | 5,820,000 | | | | | | | |
| 広告宣伝費 | 2,450,000 | | | | | | | |
| 保険料 | 900,000 | | | | | | | |
| 支払地代 | 2,000,000 | | | | | | | |
| 社債利息 | 35,000 | | | | | | | |
| | 73,192,000 | 73,192,000 | | | | | | |
| 貸倒引当金繰入 | | | | | | | | |
| 減価償却費 | | | | | | | | |
| 有価証券評価() | | | | | | | | |
| 棚卸減耗損 | | | | | | | | |
| 商品評価損 | | | | | | | | |
| 社債発行費償却 | | | | | | | | |
| ()保険料 | | | | | | | | |
| ()有価証券利息 | | | | | | | | |
| () | | | | | | | | |
| ()社債利息 | | | | | | | | |
| 当期純() | | | | | | | | |

124回

125回

126回

127回

128回

129回

130回

131回

132回

133回

134回

135回

136回

137回

138回

第4問 配点→20点

問1

月次予算部門別配賦表

(単位：円)

| 費 目 | 合 計 | 製 造 部 門 | | 補 助 部 門 | |
|-------|---------|---------|--------|---------|--------|
| | | 第1製造部 | 第2製造部 | 修繕部 | 倉庫部 |
| 部 門 費 | 345,000 | 104,000 | 99,000 | 78,000 | 64,000 |
| 修繕部費 | | | | | |
| 倉庫部費 | | | | | |
| 製造部門費 | | | | | |

問2

製造間接費—第1製造部

仕掛品

| | | |
|-----|----------------|----------------|
| 諸 口 | 182,000 | 仕掛品 () |
| | | 配賦差異 () |
| | <u>182,000</u> | <u>182,000</u> |

| |
|-----------------|
| 製造間接費—第1製造部 () |
| 製造間接費—第2製造部 () |

製造間接費—第2製造部

| | | |
|----------|---------|---------|
| 諸 口 | 144,500 | 仕掛品 () |
| 配賦差異 () | | |
| () | | () |

第5問 配点→20点

アシストノート

| | |
|--------|--------|
| 仕掛 | 個 |
| 月初 () | 完成 () |
| 当月 () | 月末 () |

標準直接作業時間(標準操業度)
時間×()個

計算用紙

- 124回
- 125回
- 126回
- 127回
- 128回
- 129回
- 130回
- 131回
- 132回
- 133回
- 135回
- 136回
- 137回
- 138回

- 問1 固定製造間接費の標準配賦率 = 円/時間
- 問2 当月の標準配賦額 = 円
- 問3 製造間接費総差異 = 円 (有利 ・ 不利 差異)
- 予 算 差 異 = 円 (有利 ・ 不利 差異)
- 能 率 差 異 = 円 (有利 ・ 不利 差異)
- 操 業 度 差 異 = 円 (有利 ・ 不利 差異)

(注) ()内の「有利」または「不利」を○で囲むこと。

m e m o

A series of horizontal dashed lines for writing.

第136回

●問題→別冊 P74

●解答・解説→P151

第1問 配点→20点

| | 仕 | | 訳 | |
|---|------|----|------|----|
| | 借方科目 | 金額 | 貸方科目 | 金額 |
| 1 | | | | |
| 2 | | | | |
| 3 | | | | |
| 4 | | | | |
| 5 | | | | |

124回

125回

126回

127回

128回

129回

130回

131回

132回

133回

134回

135回

136回

137回

138回

第2問 配点→20点

アシストノート

計算用紙

| 売 | 上 |
|---|---|
| | |

| 売 | 掛 |
|---|---|
| | |

| 受 | 手 |
|---|---|
| | |

| 仕 | 入 |
|---|---|
| | |

| 買 | 掛 |
|---|---|
| | |

| 支 | 手 |
|---|---|
| | |

| 現 |
|---|
| |

| そ の 他 |
|-------------|
| |

(1)

仕 訳 日 計 表

平成26年2月1日

| 借 方 | 元丁 | 勘 定 科 目 | 元丁 | 貸 方 |
|-----|----------|---------------|----------|-----|
| | (省 略) | 現 金 | (省 略) | |
| | | 受 取 手 形 | | |
| | | 売 掛 金 | | |
| | | 未 収 金 | | |
| | | 土 地 | | |
| | | 支 払 手 形 | | |
| | | 買 掛 金 | | |
| | | 未 払 金 | | |
| | | 借 入 金 | | |
| | | 売 上 | | |
| | | 固 定 資 産 売 却 益 | | |
| | | 仕 入 | | |
| | 消 耗 品 費 | | | |

124回

125回

126回

127回

128回

129回

130回

131回

132回

133回

134回

135回

136回

137回

138回

(2)

総 勘 定 元 帳

受 取 手 形

支 払 手 形

| 平成 26年 | 摘 要 | 仕 丁 | 借 方 | 貸 方 | 借/ 貸 | 残 高 | 平成 26年 | 摘 要 | 仕 丁 | 借 方 | 貸 方 | 借/ 貸 | 残 高 |
|-----------|---------|----------|--------|--------|---------|--------|-----------|---------|----------|-----|--------|---------|--------|
| 2 | 1 前月繰越 | (省 略) | 41,000 | | 借 | 41,000 | 2 | 1 前月繰越 | (省 略) | | 32,000 | 貸 | 32,000 |
| | 〃 仕訳日計表 | | | | 〃 | | | 〃 仕訳日計表 | | | 28,000 | 〃 | 60,000 |
| | 〃 〃 | | | 32,000 | 〃 | 59,000 | | 〃 〃 | | | | 〃 | 33,000 |

(3)

得 意 先 元 帳

横 浜 商 店

大 阪 商 店

| 平成 26年 | 摘 要 | 仕 丁 | 借 方 | 貸 方 | 借/ 貸 | 残 高 | 平成 26年 | 摘 要 | 仕 丁 | 借 方 | 貸 方 | 借/ 貸 | 残 高 |
|-----------|--------|----------|---------|-----|---------|---------|-----------|--------|----------|---------|-----|---------|---------|
| 2 | 1 前月繰越 | (省 略) | 240,000 | | 借 | 240,000 | 2 | 1 前月繰越 | (省 略) | 175,000 | | 借 | 175,000 |
| | 〃 売上伝票 | | | | 〃 | 375,000 | | 〃 売上伝票 | | 94,000 | | 〃 | 269,000 |
| | 〃 入金伝票 | | | | 〃 | | | 〃 〃 | | | | 〃 | |
| | 〃 振替伝票 | | | | 〃 | 238,000 | | 〃 入金伝票 | | | | 〃 | |
| | | | | | | | | 〃 振替伝票 | | | | 〃 | 197,500 |

第3問 配点→20点

本支店合併損益計算書

自平成24年4月1日 至平成25年3月31日

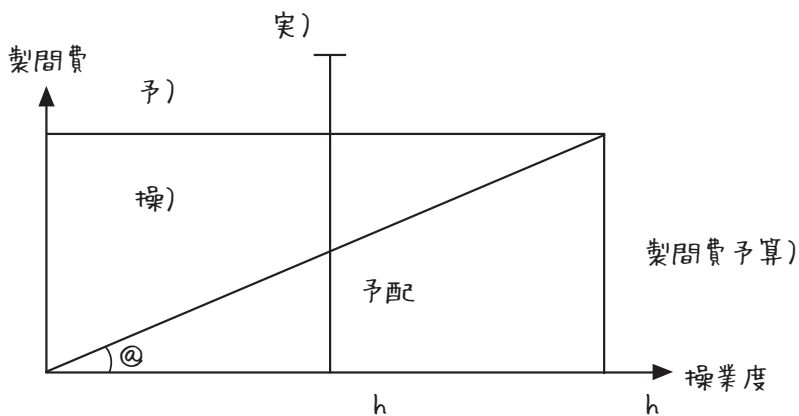
(単位：円)

| | | | |
|----------------|---|---|---|
| I 売上高 | | (|) |
| II 売上原価 | | | |
| 1 期首商品棚卸高 | (|) | |
| 2 当期商品仕入高 | (|) | |
| 合計 | (|) | |
| 3 期末商品棚卸高 | (|) | (|
| 売上総利益 | |) |) |
| III 販売費及び一般管理費 | | | |
| 1 給料 | (|) | |
| 2 減価償却費 | (|) | |
| 3 貸倒引当金繰入 | (|) | |
| 4 広告宣伝費 | (|) | |
| 5 支払運賃 | (|) | |
| 6 水道光熱費 | (|) | (|
| 営業利益 | |) |) |
| IV 営業外収益 | | | |
| 1 受取手数料 | (|) | |
| 2 仕入割引 | (|) | (|
| V 営業外費用 | | | |
| 1 支払利息 | | (|) |
| 当期純利益 | |) |) |

第4問 配点→20点

アシストノート

計算用紙



124回

125回

126回

127回

128回

129回

130回

131回

132回

133回

134回

135回

136回

137回

138回

| | 仕 | | 訳 | |
|-----|------|----|------|----|
| | 借方科目 | 金額 | 貸方科目 | 金額 |
| (1) | | | | |
| (2) | | | | |
| (3) | | | | |
| (4) | | | | |
| (5) | | | | |

第5問 配点→20点

全部原価計算による損益計算書 (単位：円)

| | |
|-----------|----------------|
| 売 上 高 | () |
| 売 上 原 価 | () |
| 配 賦 差 異 | () |
| 売 上 総 利 益 | () |
| 販 売 費 | () |
| 一 般 管 理 費 | () |
| 営 業 利 益 | <u>394,400</u> |

直接原価計算による損益計算書 (単位：円)

| | |
|----------------|-----|
| 売 上 高 | () |
| 変 動 売 上 原 価 | () |
| 変 動 製 造 マー ジ ン | () |
| 変 動 販 売 費 | () |
| 貢 献 利 益 | () |
| 固 定 費 | () |
| 営 業 利 益 | () |

第137回

●問題→別冊 P80

●解答・解説→ P163

第1問 配点→20点

| | 仕 | | 訳 | |
|---|------|----|------|----|
| | 借方科目 | 金額 | 貸方科目 | 金額 |
| 1 | | | | |
| 2 | | | | |
| 3 | | | | |
| 4 | | | | |
| 5 | | | | |

124回

125回

126回

127回

128回

129回

130回

131回

132回

133回

134回

135回

136回

137回

138回

第2問 配点→20点

問1

| 銀行勘定調整表 | | | |
|--------------------|--|-----|--------|
| 平成26年3月31日 | | | (単位：円) |
| 銀行の残高証明書の残高 | | | () |
| 加算： [] | | | () |
| 減算： [] | | () | |
| [] | | () | |
| [] | | () | () |
| 企業の当座預金勘定の残高 | | | () |

問2

| | 企業側の修正仕訳 | | | |
|---|----------|----|------|----|
| | 借方科目 | 金額 | 貸方科目 | 金額 |
| ① | | | | |
| ② | | | | |
| ③ | | | | |
| ④ | | | | |

問3

| | |
|--------------------|---|
| 貸借対照表に計上される当座預金の金額 | ¥ |
|--------------------|---|

第3問 配点→20点

損 益 計 算 書
(自平成25年4月1日 至平成26年3月31日)

(単位：円)

| | | | | | |
|-----|---------------|---|--------|-------|---|
| I | 売 上 高 | | | | |
| II | 売 上 原 価 | | | | |
| 1 | 期首商品棚卸高 | (|) | | |
| 2 | 当期商品仕入高 | (|) | | |
| | 合 計 | (|) | | |
| 3 | 期末商品棚卸高 | (|) | | |
| | 差 引 | (|) | | |
| 4 | 棚卸減耗損 | (|) | | |
| 5 | () | (|) | (|) |
| | () | | | (|) |
| III | 販売費及び一般管理費 | | | | |
| 1 | 給 料 | (|) | | |
| 2 | 旅 費 交 通 費 | (|) | | |
| 3 | 水 道 光 熱 費 | (|) | | |
| 4 | 保 險 料 | | 20,000 | | |
| 5 | 消 耗 品 費 | (|) | | |
| 6 | 減 価 償 却 費 | (|) | | |
| 7 | () 償 却 | (|) | | |
| 8 | 貸 倒 引 当 金 繰 入 | (|) | | |
| 9 | 退 職 給 付 費 用 | (|) | (|) |
| | () | | | (|) |
| IV | 営 業 外 収 益 | | | | |
| 1 | 受 取 利 息 | (|) | | |
| V | 営 業 外 費 用 | | | | |
| 1 | 支 払 利 息 | (|) | | |
| 2 | () | (|) | (|) |
| | 経 常 利 益 | | | (|) |
| VI | 特 別 利 益 | | | | |
| 1 | () | | | (|) |
| VII | 特 別 損 失 | | | | |
| 1 | 災 害 損 失 | | | 1,500 | |
| | 税引前当期純利益 | (|) | | |
| | 法人税、住民税及び事業税 | (|) | | |
| | () | (|) | | |

124回

125回

126回

127回

128回

129回

130回

131回

132回

133回

134回

135回

136回

137回

138回

第4問 配点→20点

製造原価報告書

(単位：円)

| | | | |
|------------|---------|-----|------------|
| I 材料費 | | | |
| 1. 期首材料棚卸高 | 120,000 | | |
| 2. 当期材料仕入高 | () | | |
| 合計 | () | | |
| 3. 期末材料棚卸高 | () | () | |
| II 労務費 | | | |
| 1. 賃金 | () | | |
| 2. 給料 | () | () | |
| III 経費 | | () | |
| 合計 | | () | |
| 製造間接費配賦差異 | | () | |
| 当期総製造費用 | | () | |
| 期首仕掛品棚卸高 | | () | |
| 合計 | | () | |
| 期末仕掛品棚卸高 | | () | |
| 当期製品製造原価 | | | 19,700,000 |

仕掛品

(単位：円)

| | |
|-----------------|-----------|
| 前期繰越 () | 当期完成高 () |
| 直接材料費 8,295,000 | 次期繰越 () |
| 直接労務費 () | |
| 製造間接費 () | |
| () | () |

第 5 問 配点→ 20 点

組 別 総 合 原 価 計 算 表

(単位：円)

| | X 製 品 | | Y 製 品 | |
|---------|-----------|---------|-----------|-------|
| | 直接材料費 | 加 工 費 | 直接材料費 | 加 工 費 |
| 月初仕掛品原価 | 451,000 | 129,400 | — | — |
| 当月製造費用 | 2,370,000 | | 1,545,000 | |
| 合 計 | 2,821,000 | | 1,545,000 | |
| 月末仕掛品原価 | | | — | — |
| 完成品総合原価 | | | 1,545,000 | |

損 益 計 算 書

(単位：円)

| | | |
|-------------|-----|-----------|
| I 売 上 高 | | 7,520,000 |
| II 売 上 原 価 | | |
| 1. 月初製品棚卸高 | () | |
| 2. 当月製品製造原価 | () | |
| 合 計 | () | |
| 3. 月末製品棚卸高 | () | () |
| 売上総利益 | | () |

124回

125回

126回

127回

128回

129回

130回

131回

132回

133回

134回

135回

136回

137回

138回

第1問 配点→20点

| | 仕 | | 訳 | |
|---|---------|-----|---------|-----|
| | 借 方 科 目 | 金 額 | 貸 方 科 目 | 金 額 |
| 1 | | | | |
| 2 | | | | |
| 3 | | | | |
| 4 | | | | |
| 5 | | | | |

第2問 配点→18点

株主資本等変動計算書
自平成25年4月1日 至平成26年3月31日 (単位：千円)

| | 株 主 資 本 | | | |
|-----------|---------|-----------|-----------------|---------------|
| | 資 本 金 | 資 本 剰 余 金 | | |
| | | 資 本 準 備 金 | そ の 他 資 本 剰 余 金 | 資 本 剰 余 金 合 計 |
| 当 期 首 残 高 | 40,000 | 5,000 | 0 | 5,000 |
| 当 期 変 動 額 | | | | |
| 剰余金の配当等 | | | | |
| 新株の発行 | () | () | | () |
| 吸収合併 | () | () | () | () |
| 当期純利益 | | | | |
| 当期変動額合計 | () | () | () | () |
| 当 期 末 残 高 | () | () | () | () |

下段へ続く

上段より続く

| | 株 主 資 本 | | | | | |
|-----------|-----------|-----------------|-------|---------|--------------|----------------|
| | 利 益 剰 余 金 | | | | | 株 主 資 本 合 計 |
| | 利益準備金 | そ の 他 利 益 剰 余 金 | | | 利益剰余金 合 計 | |
| | | 新築積立金 | 別途積立金 | 繰越利益剰余金 | | |
| | | | | | | |
| 当 期 首 残 高 | 2,000 | 0 | 300 | 6,000 | () | () |
| 当 期 変 動 額 | | | | | | |
| 剰余金の配当等 | () | () | | () | () | () |
| 新株の発行 | | | | | | () |
| 吸収合併 | | | | | | 25,600 |
| 当期純利益 | | | | () | () | () |
| 当期変動額合計 | () | () | 0 | () | () | () |
| 当 期 末 残 高 | () | () | 300 | () | () | () |

124回

125回

126回

127回

128回

129回

130回

131回

132回

133回

134回

135回

136回

137回

138回

第3問 配点→22点

貸借対照表
平成26年3月31日現在

(単位：円)

| 資 産 の 部 | | 負 債 の 部 | |
|----------|---------|-----------|-----|
| I 流動資産 | | I 流動負債 | |
| 現金預金 | () | 支払手形 | () |
| 受取手形 | () | 買掛金 | () |
| 売掛金 | () | 短期借入金 | () |
| 商品 | () | 未払金 | () |
| 前払費用 | () | 未払法人税等 | () |
| () | () | 未払費用 | () |
| 貸倒引当金 | △() | 流動負債合計 | () |
| 流動資産合計 | () | II 固定負債 | |
| II 固定資産 | | () | () |
| 有形固定資産 | | 退職給付引当金 | () |
| 建物 | () | 固定負債合計 | () |
| 減価償却累計額 | () () | 負債合計 | () |
| 備品 | () | 純資産の部 | |
| 減価償却累計額 | () () | I 資本金 | () |
| () | () | II 資本準備金 | () |
| 有形固定資産合計 | () | III 利益剰余金 | |
| 無形固定資産 | | 利益準備金 | () |
| () | () | () | () |
| 無形固定資産合計 | () | 利益剰余金合計 | () |
| 固定資産合計 | () | 純資産合計 | () |
| 資産合計 | () | 負債及び純資産合計 | () |

第 4 問 配点→ 20 点

| | 仕 | | 訳 | |
|-----|---------|-----|---------|-----|
| | 借 方 科 目 | 金 額 | 貸 方 科 目 | 金 額 |
| (1) | | | | |
| (2) | | | | |
| (3) | | | | |
| (4) | | | | |
| (5) | | | | |

124回

125回

126回

127回

128回

129回

130回

131回

132回

133回

134回

135回

136回

137回

138回

第 5 問 配点→ 20 点

問 1

総合原価計算表

(単位：円)

| | 原 料 費 | 加 工 費 | 合 計 |
|------------|-----------|-----------|------------|
| 月初仕掛品原価 | 1,600,000 | 749,500 | 2,349,500 |
| 当月製造費用 | 7,520,000 | 7,573,700 | 15,093,700 |
| 合計 | 9,120,000 | 8,323,200 | 17,443,200 |
| 差引：月末仕掛品原価 | () | () | () |
| 完成品総合原価 | () | () | () |

問 2

総合原価計算表

(単位：円)

| | 原 料 費 | 加 工 費 | 合 計 |
|------------|-----------|-----------|------------|
| 月初仕掛品原価 | 1,600,000 | 749,500 | 2,349,500 |
| 当月製造費用 | 7,520,000 | 7,573,700 | 15,093,700 |
| 合計 | 9,120,000 | 8,323,200 | 17,443,200 |
| 差引：月末仕掛品原価 | () | () | () |
| 完成品総合原価 | () | () | () |

第139回

●問題→ P.1

●解答・解説→ P.13

第1問 配点→20点

| | 仕 | | 訳 | |
|---|------|----|------|----|
| | 借方科目 | 金額 | 貸方科目 | 金額 |
| 1 | | | | |
| 2 | | | | |
| 3 | | | | |
| 4 | | | | |
| 5 | | | | |

第2問 配点→20点

| | | | | | |
|----|---|----|---|----|---|
| 問1 | ¥ | 問2 | ¥ | 問3 | ¥ |
|----|---|----|---|----|---|

問4

備 品

| 日 付 | | | 摘 要 | 借 方 | 日 付 | | | 摘 要 | 貸 方 |
|-----|---|---|------|-----|-----|----|----|-----|-----|
| 26 | 1 | 1 | 前期繰越 | | 26 | 1 | 1 | | |
| | | | | | | 12 | 31 | | |
| | | | | | | | | | |

備品減価償却累計額

| 日 付 | | | 摘 要 | 借 方 | 日 付 | | | 摘 要 | 貸 方 |
|-----|----|----|-----|-----|-----|----|----|------|-----|
| 26 | 1 | 1 | | | 26 | 1 | 1 | 前期繰越 | |
| | 12 | 31 | | | | 12 | 31 | | |
| | | | | | | | | | |

| | | | |
|----|---|----|---|
| 問5 | ¥ | 問6 | ¥ |
|----|---|----|---|

第3問 配点→20点

貸借対照表

平成26年3月31日

(単位：円)

| 資産の部 | | 負債の部 | |
|---------|---------|----------|------------|
| I 流動資産 | | I 流動負債 | |
| 現金預金 | () | 支払手形 | 1,455,000 |
| 受取手形 | () | 買掛金 | 1,537,000 |
| 貸倒引当金 | () () | 未払 | () |
| 売掛金 | () | 未払法人税等 | () |
| 貸倒引当金 | () () | 未払費用 | () |
| () | () | 流動負債合計 | () |
| 未収金 | () | II 固定負債 | |
| 前払費用 | () | 長期借入金 | 9,000,000 |
| 未収収益 | () | 退職給付引当金 | () |
| 流動資産合計 | () | 固定負債合計 | () |
| II 固定資産 | | 負債の部合計 | () |
| 建物 | () | 純資産の部 | |
| 減価償却累計額 | () () | 資本金 | 10,000,000 |
| 備品 | () | 利益準備金 | 1,500,000 |
| 減価償却累計額 | () () | 繰越利益剰余金 | () |
| 固定資産合計 | () | 純資産の部合計 | () |
| 資産の部合計 | () | 負債・純資産合計 | () |

区分式損益計算書に表示される利益

| | |
|---------|---|
| ① 売上総利益 | ¥ |
| ② 営業利益 | ¥ |
| ③ 経常利益 | ¥ |
| ④ 当期純利益 | ¥ |

第4問 配点→20点

問1

予算部門別配賦表

(単位：円)

| 費目 | 合計 | 製造部門 | | 補助部門 | | |
|--------|-------------|------------|------------|-----------|-----------|-----------|
| | | 第1製造部 | 第2製造部 | 修繕部 | 材料倉庫部 | 工場事務部 |
| 部門費 | 138,720,000 | 65,760,000 | 48,960,000 | 9,000,000 | 7,000,000 | 8,000,000 |
| 修繕部費 | | | | | | |
| 材料倉庫部費 | | | | | | |
| 工場事務部費 | | | | | | |
| 製造部門費 | | | | | | |

第1製造部の予定配賦率 = 円/時間

第2製造部の予定配賦率 = 円/時間

問2

製造間接費(第1製造部)

(単位：円)

| | | | |
|-------|-----------|-------|-----|
| 実際発生額 | 6,000,000 | 予定配賦額 | () |
| 予算差異 | () | 操業度差異 | () |
| | () | | () |

第5問 配点→20点

問1

直接原価計算による損益計算書

(単位：円)

| | |
|---------------|-----|
| 売上高 | () |
| 変動売上原価 | () |
| 変動製造マージン | () |
| 変動販売費 | () |
| 貢献利益 | () |
| 製造固定費 | () |
| 固定販売費および一般管理費 | () |
| 営業利益 | () |

問2 当期の損益分岐点の売上高 = 円

問3 営業利益 140,000円を達成するための売上高 = 円