

Chapter 1 貸借対照表総論

Section

1

貸借対照表作成のルール

問題 1 貸借対照表

解答・解説 ⇒ 解答・解説 p.1-3

(1)		(2)		(3)		(4)		(5)	
-----	--	-----	--	-----	--	-----	--	-----	--

問題 2 流動・固定の分類基準

解答・解説 ⇒ 解答・解説 p.1-3

①		②		③		④	
⑤		⑥		⑦		⑧	

Chapter 2 資産会計総論・現金預金

Section

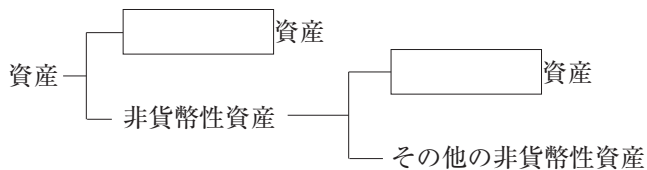
1

資産会計総論

問題 1 資産の分類

解答・解説 ⇒ 解答・解説 p.2-1

貨幣・非貨幣分類



問題2 現金過不足の処理

解答・解説 ⇒ 解答・解説 p.2-1

問1. 円

問2. (単位：円)

借方科目	金額	貸方科目	金額

問3. (単位：円)

借方科目	金額	貸方科目	金額

問題3 現金の範囲

解答・解説 ⇒ 解答・解説 p.2-2

(単位：円)

借方科目	金額	貸方科目	金額

貸借対照表上の現金の金額 円

問題4 当座借越の処理

解答・解説 ⇒ 解答・解説 p.2-2

貸借対照表

(単位：円)

現金預金	()	[]	()
[]	()		

問1.

(単位：円)

借方科目	金額	貸方科目	金額

問2. 両者区分調整法

銀行勘定調整表

〇〇銀行〇〇支店		×1年3月31日		(単位：円)
当座預金勘定残高	()	銀行残高証明書残高	()	
加算		加算		
{ ()	()	{ ()	()	
{ ()	()			
減算		減算		
{ ()	()	{ ()	()	
	()		()	

問3. 企業残高基準法

銀行勘定調整表

〇〇銀行〇〇支店		×1年3月31日		(単位：円)
当座預金勘定残高			()	
(加算) { ()	()	()	()	
{ ()	()	()	()	
{ ()	()	()	()	
(減算) { ()	()	()	()	
{ ()	()	()	()	
銀行残高証明書残高			()	

問4. 銀行残高基準法

		銀行勘定調整表	
〇〇銀行〇〇支店	×1年3月31日		(単位：円)
銀行残高証明書残高			()
(加算) []		()	
[]		()	()
(減算) []		()	
[]		()	
[]		()	()
当座預金勘定残高			()

問題6 総合問題

解答・解説 ⇒ 解答・解説 p.2-5

貸借対照表

×6年3月31日

(単位：千円)

資産の部		負債の部	
I 流動資産		I 流動負債	
1 現金預金 ()		1 支払手形 ()	
2 受取手形 ()		2 買掛金 ()	
貸倒引当金 () ()		3 [] ()	
3 売掛金 ()		4 未払法人税等 ()	
貸倒引当金 () ()		5 未払費用 ()	
4 商品 ()		流動負債合計 ()	
5 前払費用 ()		II 固定負債	
流動資産合計 ()		1 長期借入金 ()	
II 固定資産		固定負債合計 ()	
(1) 有形固定資産		負債合計 ()	
1 建物 ()		純資産の部	
減価償却累計額 () ()		I 資本金 ()	
2 備品 ()		II 利益剰余金	
減価償却累計額 () ()		(1) 利益準備金 ()	
(2) 投資その他の資産		(2) 任意積立金 ()	
1 投資有価証券 ()		(3) 繰越利益剰余金 () ()	
固定資産合計 ()		純資産合計 ()	
資産合計 ()		負債・純資産合計 ()	

損益計算書

自×5年4月1日至×6年3月31日 (単位: 千円)

I 売上高		()		
II 売上原価				
1 期首商品棚卸高	()			
2 当期商品仕入高	()			
合計	()			
3 期末商品棚卸高	()			
差引	()			
4 棚卸減耗損	()			
5 商品評価損	()	()		
売上総利益		()		
III 販売費及び一般管理費				
1 給料手当	()			
2 広告宣伝費	()			
3 支払保険料	()			
4 貸倒引当金繰入	()			
5 減価償却費	()	()		
営業利益		()		
IV 営業外収益				
1 有価証券利息		()		
V 営業外費用				
1 支払利息	()			
2 []	()	()		
税引前当期純利益		()		
法人税等		()		
当期純利益		()		

1
2
3
4
5
6
7
8
9
10
11
12

Chapter 3 金銭債権と貸倒引当金

Section

1

金銭債権

問題 1 債権の評価

解答・解説

 ⇒ 解答・解説 p.3-1

当期末の貸付金の評価額 円

当期の受取利息 円

問題2 貸倒実績率の計算**解答・解説** ⇒ 解答・解説 p.3-2

(単位：円)

借方科目	金額	貸方科目	金額

問題3 貸倒懸念債権・財務内容評価法**解答・解説** ⇒ 解答・解説 p.3-2

(1) 貸倒懸念債権

(単位：円)

借方科目	金額	貸方科目	金額

(2) 破産更生債権等

(単位：円)

借方科目	金額	貸方科目	金額

(3) 一般債権

① 営業債権

(単位：円)

借方科目	金額	貸方科目	金額

② 営業外債権

(単位：円)

借方科目	金額	貸方科目	金額

問題4 貸倒懸念債権・キャッシュ・フロー見積法**解答・解説** ⇒ 解答・解説 p.3-3

(単位：円)

借方科目	金額	貸方科目	金額

問題5 破産更生債権等

解答・解説 ⇒ 解答・解説 p.3-4

損益計算書

自×1年4月1日 至×2年3月31日 (単位:円)

⋮	⋮
Ⅲ 販売費及び一般管理費	
〔 〕	<input type="text"/>
V 営業外費用	
〔 〕	<input type="text"/>
VII 特別損失	
〔 〕	<input type="text"/>

問題6 貸倒引当金繰入と税効果会計

解答・解説 ⇒ 解答・解説 p.3-5

(単位:円)

	借方科目	金額	貸方科目	金額
(1)				
(2)				

問題7 会計上の変更及び過去の誤謬の訂正

解答・解説 ⇒ 解答・解説 p.3-5

(単位:円)

	借方科目	金額	貸方科目	金額
(1)				
	-----	-----	-----	-----
(2)				
	-----	-----	-----	-----

(単位：円)

	借方科目	金額	貸方科目	金額
①				
②				
③				
④				

問題9 総合問題

(単位：千円)

損		益	
3/31 仕入 ()		3/31 売上 ()	
〃 給料 ()		〃 有価証券売却益 ()	
〃 広告宣伝費 ()		〃 [] ()	
〃 支払家賃 ()		〃 受取利息 ()	
〃 保険料 ()			
〃 貸倒引当金繰入(販売費) ()			
〃 貸倒損失 ()			
〃 棚卸減耗損 ()			
〃 [] ()			
〃 減価償却費 ()			
〃 手形売却損 ()			
〃 貸倒引当金繰入(営業外費用) ()			
〃 法人税等 ()			
〃 [] ()			
	()		()

繰越試算表

×6年3月31日

(単位：千円)

現金預金 ()	支払手形 ()
受取手形 ()	買掛金 ()
売掛金 ()	[] ()
売買目的有価証券 ()	未払法人税等 ()
繰越商品 ()	貸倒引当金 ()
建物 ()	退職給付引当金 ()
備品 ()	建物減価償却累計額 ()
前払家賃 ()	備品減価償却累計額 ()
前払保険料 ()	資本金 ()
長期貸付金 ()	利益準備金 ()
	任意積立金 ()
	繰越利益剰余金 ()
	()

問1.

(単位：円)

	借方科目	金額	貸方科目	金額
(1)				
(2)				
(3)				
(4)				
(5)				
(6)				

問2.

貸借対照表

×5年3月31日

(単位：円)

資 産 の 部		負 債 の 部	
I 流動資産		I 流動負債	
現金預金 ()		支払手形 ()	()
受取手形 ()		()	()
() ()		買掛金 ()	()
売掛金 ()			
貸倒引当金 () ()			

Chapter 4 有価証券

Section

1

有価証券の分類・表示

問題1 金融商品に関する会計基準による分類・表示

解答・解説 ⇒ 解答・解説 p.4-1

種類（目的）	満期日	表示科目	表示区分
売買目的有価証券			
満期保有目的債券	1年内		
	1年超		
子会社株式			
その他有価証券			

Section

2

有価証券の取得と売却

問題2 有価証券の取得と売却

解答・解説 ⇒ 解答・解説 p.4-1

（単位：円）

	借方科目	金額	貸方科目	金額
(1)				
(2)				
(3)				

Section
3

有価証券の期末評価

- 1
- 2
- 3
- 4
- 5
- 6
- 7
- 8
- 9
- 10
- 11
- 12

問題3 有価証券の評価基準

解答・解説 ⇒ 解答・解説 p.4-2

有価証券の種類	評価基準
売買目的有価証券	[]
満期保有目的債券	[] または []
子会社株式・関連会社株式	[]
市場価格のあるその他有価証券	[]

問題4 売買目的有価証券

解答・解説 ⇒ 解答・解説 p.4-2

問1.

(単位：円)

	借方科目	金額	貸方科目	金額
1				
2				
3				
4				
5				

問2.

(単位：円)

	借方科目	金額	貸方科目	金額
1				
2				
3				
4				
5				

問題5 満期保有目的債券

解答・解説 ⇒ 解答・解説 p.4-3

(1) 利息法

(単位：円)

	借方科目	金額	貸方科目	金額
①				
②				
③				

(2) 定額法

(単位：円)

	借方科目	金額	貸方科目	金額
①				
②				
③				

問1. 全部純資産直入法を適用している場合(単位：円)

- (1) 時価が26,500円の場合(評価差益が生じている場合)

決算整理仕訳

(借)	(貸)
-----	-----

翌期首に行うべき仕訳

(借)	(貸)
-----	-----

- (2) 時価が24,000円の場合(評価差損が生じている場合)

決算整理仕訳

(借)	(貸)
-----	-----

翌期首に行うべき仕訳

(借)	(貸)
-----	-----

問2. 部分純資産直入法を適用している場合(単位：円)

- (1) 時価が26,500円の場合(評価差益が生じている場合)

決算整理仕訳

(借)	(貸)
-----	-----

翌期首に行うべき仕訳

(借)	(貸)
-----	-----

- (2) 時価が24,000円の場合(評価差損が生じている場合)

決算整理仕訳

(借)	(貸)
-----	-----

翌期首に行うべき仕訳

(借)	(貸)
-----	-----

1
2
3
4
5
6
7
8
9
10
11
12

問題7 其他有価証券2**解答・解説** ⇒ 解答・解説 p.4-5

(1) 時価が28,000円の場合(単位：円)

決算整理仕訳

(借)	(貸)
-----	-----

(借)	(貸)
-----	-----

翌期首に行うべき仕訳

(借)	(貸)
-----	-----

(2) 時価が29,500円の場合(単位：円)

決算整理仕訳

(借)	(貸)
-----	-----

(借)	(貸)
-----	-----

翌期首に行うべき仕訳

(借)	(貸)
-----	-----

問題8 実価法**解答・解説** ⇒ 解答・解説 p.4-5

(単位：円)

借方科目	金額	貸方科目	金額

貸借対照表価額 円**問題9** 有価証券の評価1**解答・解説** ⇒ 解答・解説 p.4-6(1) 有価証券 円(2) 投資有価証券 円

問題10 有価証券の評価2**解答・解説** ⇒ 解答・解説 p.4-6(1) 流動資産 円(2) 投資その他の資産 円**問題11 有価証券の評価3****解答・解説** ⇒ 解答・解説 p.4-7

問1.

(単位：円)

	借方科目	金額	貸方科目	金額
J社株式				
K社株式				

問2.

(単位：円)

	借方科目	金額	貸方科目	金額
J社株式				
K社株式				

問題12 有価証券の評価4**解答・解説** ⇒ 解答・解説 p.4-8

(1)	<input type="text"/>	円	(2)	<input type="text"/>	円	(3)	<input type="text"/>	円
-----	----------------------	---	-----	----------------------	---	-----	----------------------	---

1
2
3
4
5
6
7
8
9
10
11
12

	正 誤	理 由
(1)		
(2)		
(3)		

A社の仕訳

(単位：円)

	借 方 科 目	金 額	貸 方 科 目	金 額
(1)				
(2)				
(3)				
(4)				
(5)				

B社の仕訳

(単位：円)

	借 方 科 目	金 額	貸 方 科 目	金 額
(1)				
(2)				
(3)				
(4)				
(5)				

損益計算書

自×5年4月1日至×6年3月31日 (単位：千円)

I 売上高		()	
II 売上原価			
1 期首商品棚卸高	()		
2 当期商品仕入高	()		
合計	()		
3 期末商品棚卸高	()		
差引	()		
4 []	()		
5 []	()	()	
売上総利益		()	
III 販売費及び一般管理費			
1 給料	()		
2 保険料	()		
3 減価償却費	()		
4 貸倒引当金繰入	()	()	
営業利益		()	
IV 営業外収益			
1 有価証券利息	()		
2 有価証券評価益	()	()	
V 営業外費用			
1 支払利息		()	
経常利益		()	
VI 特別利益			
1 固定資産売却益		()	
VII 特別損失			
1 関係会社株式評価損		()	
税引前当期純利益		()	
法人税等		()	
当期純利益		()	

1

2

3

4

5

6

7

8

9

10

11

12

貸借対照表

×6年3月31日

(単位：千円)

資 産 の 部	負 債 の 部
<p>I 流動資産</p> <p>現金預金 ()</p> <p>受取手形 ()</p> <p>貸倒引当金 () ()</p> <p>売掛金 ()</p> <p>貸倒引当金 () ()</p> <p>有価証券 ()</p> <p>商品 ()</p> <p>前払費用 ()</p> <p>流動資産合計 ()</p> <p>II 固定資産</p> <p>1. 有形固定資産</p> <p>建物 ()</p> <p>減価償却累計額 () ()</p> <p>備品 ()</p> <p>減価償却累計額 () ()</p> <p>2. 投資その他の資産</p> <p>投資有価証券 ()</p> <p>関係会社株式 ()</p> <p>固定資産合計 ()</p> <hr style="border: 0.5px solid black;"/> <p>資産合計 ()</p>	<p>I 流動負債</p> <p>支払手形 ()</p> <p>買掛金 ()</p> <p>未払金 ()</p> <p>未払法人税等 ()</p> <p>流動負債合計 ()</p> <p>II 固定負債</p> <p>長期借入金 ()</p> <p>繰延税金負債 ()</p> <p>固定負債合計 ()</p> <p>負債合計 ()</p> <p style="text-align: center;">純 資 産 の 部</p> <p>I 株主資本</p> <p>資本金 ()</p> <p>利益剰余金</p> <p>利益準備金 ()</p> <p>別途積立金 ()</p> <p>繰越利益剰余金 () ()</p> <p>II 評価・換算差額等</p> <p>その他有価証券評価差額金 ()</p> <p>純資産合計 ()</p> <p>負債及び純資産合計 ()</p>

Chapter 5 有形固定資産

Section

1

有形固定資産の基礎知識

問題 1 有形固定資産の分類

解答・解説

 ⇒ 解答・解説 p.5-1

償却性資産	非償却性資産
-------	--------

取得原価の決定

問題2 取得原価の決定

解答・解説 ⇒ 解答・解説 p.5-1

①		②		③	
④		⑤		⑥	
⑦		⑧			

減価償却

問題3 減価償却

解答・解説 ⇒ 解答・解説 p.5-2

①		②		③		④	
⑤		⑥		⑦		⑧	
⑨		⑩		⑪		⑫	

問題4 減価償却の方法

解答・解説 ⇒ 解答・解説 p.5-2

①		②		③		④	
⑤		⑥		⑦		⑧	

問題5 減価償却費の計算

解答・解説 ⇒ 解答・解説 p.5-3

	(1)×1年度	(2)×2年度
①定額法	円	円
②定率法	円	円
③級数法	円	円
④生産高比例法	円	円

問題6 定額法と定率法の比較**解答・解説** ⇒ 解答・解説 p.5-3

問1. (1) 定額法 1年目 円 4年目 円

(2) 定率法 1年目 円 4年目 円

問2.

問題7 直接法による処理**解答・解説** ⇒ 解答・解説 p.5-4

貸借対照表

×5年3月31日

(単位：円)

建	物	()	
減価償却累計額		()	()
備	品	()	
減価償却累計額		()	()

問題8 減価償却累計額の表示方法**解答・解説** ⇒ 解答・解説 p.5-5

①	<input type="text"/>	②	<input type="text"/>	③	<input type="text"/>	④	<input type="text"/>
---	----------------------	---	----------------------	---	----------------------	---	----------------------

問題9 減価償却と税効果会計**解答・解説** ⇒ 解答・解説 p.5-5

(単位：円)

借方科目	金額	貸方科目	金額
<input type="text"/>	<input type="text"/>	<input type="text"/>	<input type="text"/>

問題10 法人税法改正による減価償却の計算1**解答・解説** ⇒ 解答・解説 p.5-6

貸借対照表

×21年3月31日

(単位：円)

建	物	()	
減価償却累計額		()	()
備	品	()	
減価償却累計額		()	()

問題11 法人税法改正による減価償却の計算2

解答・解説 ⇒ 解答・解説 p.5-6

貸借対照表
×21年3月31日 (単位：円)

建 物 ()		
減価償却累計額 ()	()	
備 品 ()		
減価償却累計額 ()	()	

問題12 法人税法改正による減価償却の計算3

解答・解説 ⇒ 解答・解説 p.5-7

貸借対照表
×6年3月31日 (単位：円)

備 品 ()		
減価償却累計額 ()	()	

問題13 耐用年数の短縮 (会計上の見積りの変更)

解答・解説 ⇒ 解答・解説 p.5-7

(単位：円)

借方科目	金額	貸方科目	金額

問題14 耐用年数の短縮 (過去の誤謬の訂正)

解答・解説 ⇒ 解答・解説 p.5-8

(単位：円)

借方科目	金額	貸方科目	金額

問題15 減価償却方法の変更

解答・解説 ⇒ 解答・解説 p.5-8

(単位：円)

借方科目	金額	貸方科目	金額

損益計算書

自×5年4月1日至×6年3月31日 (単位：千円)

I 売上高		()	
II 売上原価			
1 期首商品棚卸高	()		
2 当期商品仕入高	()		
合計	()		
3 期末商品棚卸高	()		
差引	()		
4 []	()		
5 []	()	()	
売上総利益		()	
III 販売費及び一般管理費			
1 給料	()		
2 支払保険料	()		
3 減価償却費	()		
4 貸倒引当金繰入	()	()	
営業利益		()	
IV 営業外収益			
1 有価証券利息	()		
2 []	()	()	
V 営業外費用			
1 支払利息	()		
2 社債利息	()		
3 []	()		
4 []	()	()	
税引前当期純利益		()	
法人税等		()	
当期純利益		()	

貸借対照表

×6年3月31日

(単位：千円)

資 産 の 部		負 債 の 部	
I 流 動 資 産		I 流 動 負 債	
現金預金	()	支払手形	()
受取手形	()	買掛金	()
貸倒引当金	()	未払法人税等	()
売掛金	()	未払費用	()
貸倒引当金	()	流動負債合計	()
有価証券	()	II 固 定 負 債	
商 品	()	長期借入金	()
前払費用	()	社 債	()
流動資産合計	()	固定負債合計	()
II 固 定 資 産		負 債 合 計	()
1. 有形固定資産			
建 物	()		
減価償却累計額	()		
備 品	()		
減価償却累計額	()		
2. 投資その他の資産			
投資有価証券	()		
関係会社株式	()		
繰延税金資産	()		
固定資産合計	()		
資 産 合 計	()		
		純 資 産 の 部	
		I 株 主 資 本	
		資 本 金	()
		利 益 剰 余 金	
		利 益 準 備 金	()
		繰越利益剰余金	()
		II 評 価 ・ 換 算 差 額 等	
		その他有価証券評価差額金	()
		純 資 産 合 計	()
		負債及び純資産合計	()

1
2
3
4
5
6
7
8
9
10
11
12

Chapter 6 無形固定資産・繰延資産・研究開発費

Section

1

無形固定資産

問題 1 無形固定資産の償却

解答・解説 ⇒ 解答・解説 p.6-1

貸借対照表

(単位：円)

II 固定資産	:	
[]	()	
[]	()	
[]	()	

問題 2 のれんの会計処理

解答・解説 ⇒ 解答・解説 p.6-1

(単位：円)

	借方科目	金額	貸方科目	金額
(1)				
(2)				

Section

2

繰延資産

問題 3 繰延資産の分類

解答・解説 ⇒ 解答・解説 p.6-2

	償却方法	償却費の表示区分
株式交付費	()年以内に ()	営業外費用 (開業費のみ販売費 及び一般管理費でも可)
社債発行費(等)	社債 ()にわたり、利息法 (容認:())	
	新株予約権 ()年以内に ()	
創立費	()年以内に ()	
開業費	()年以内に ()	
開発費	()年以内に ()	() または売上原価

問題4 繰延資産の償却

解答・解説 ⇒ 解答・解説 p.6-2

(1)

損益計算書 (単位:円)

:
Ⅲ 販売費及び一般管理費
〔 〕 ()
:
V 営業外費用
〔 〕 ()
〔 〕 ()
〔 〕 ()

(2)

貸借対照表 (単位:円)

:
Ⅲ 繰延資産
〔 〕 ()
〔 〕 ()
〔 〕 ()
〔 〕 ()

Section

3 研究開発費 (ソフトウェア)

問題5 研究開発費の会計処理

解答・解説 ⇒ 解答・解説 p.6-3

(1)		(2)		(3)		(4)	
-----	--	-----	--	-----	--	-----	--

問題6 ソフトウェア制作費にかかる会計処理

解答・解説 ⇒ 解答・解説 p.6-3

①		②		③	
④		⑤		⑥	
⑦		⑧		⑨	

1
2
3
4
5
6
7
8
9
10
11
12

問題7 ソフトウェアの会計処理1**解答・解説** ⇒ 解答・解説 p.6-4

問1.

	償却額	
×1年度		円
×2年度		円
×3年度		円

問2.

	償却額	
×1年度		円
×2年度		円
×3年度		円

問題8 ソフトウェアの会計処理2**解答・解説** ⇒ 解答・解説 p.6-5

問1.

(単位：円)

	借方科目	金額	貸方科目	金額
×1年度				
×2年度				
×3年度				

問2.

(単位：円)

	借方科目	金額	貸方科目	金額
×1年度				
×2年度				
×3年度				

損		益		(単位：千円)
3/31	仕入 ()	3/31	売上 ()	
〃	給料 ()	〃	受取家賃 ()	
〃	旅費交通費 ()	〃	[] ()	
〃	支払保険料 ()	〃	[] ()	
〃	棚卸減耗損 ()			
〃	減価償却費 ()			
〃	貸倒引当金繰入 ()			
〃	ソフトウェア償却 ()			
〃	株式交付費償却 ()			
〃	投資有価証券評価損 ()			
〃	法人税等 ()			
〃	繰越利益剰余金 ()			
	()			()

繰越利益剰余金		(単位：千円)	
6/26	利益準備金 45,000	4/1	前期繰越 ()
〃	未払配当金 450,000	3/31	[] ()
〃	任意積立金 100,000		
3/31	[] ()		
	()		()

繰越試算表

×6年3月31日		(単位：千円)	
現金預金 ()	支払手形 ()		
受取手形 ()	買掛金 ()		
売掛金 ()	未払法人税等 ()		
売買目的有価証券 ()	貸倒引当金 ()		
繰越商品 ()	建物減価償却累計額 ()		
未収家賃 ()	備品減価償却累計額 ()		
前払保険料 ()	繰延税金負債 ()		
建物 ()	資本金 ()		
備品 ()	利益準備金 ()		
ソフトウェア ()	任意積立金 ()		
その他有価証券 ()	繰越利益剰余金 ()		
繰延税金資産 ()	その他有価証券評価差額金 ()		
株式交付費 ()			
()	()		

Chapter 7 減損会計

Section

1

減損会計

問題 1 減損会計1

解答・解説 ⇒ 解答・解説 p.7-1

(1)		(2)		(3)		(4)		(5)		(6)	
-----	--	-----	--	-----	--	-----	--	-----	--	-----	--

問題 2 減損会計2

解答・解説 ⇒ 解答・解説 p.7-2

貸借対照表		(単位：円)	損益計算書		(単位：円)
	⋮			⋮	
II 固定資産			VII 特別損失		
1. 有形固定資産			{		()
{		()	}		
{		() ()			

問題 3 減損会計3

解答・解説 ⇒ 解答・解説 p.7-3

貸借対照表		(単位：円)	損益計算書		(単位：円)
	⋮			⋮	
II 固定資産			VII 特別損失		
1. 有形固定資産			{		()
機 械		()	}		
{		()			
減価償却累計額		() ()			

問題4 減損会計4**解答・解説** ⇒ 解答・解説 p.7-4問1.

問2. (単位：円)

借方科目	金額	貸方科目	金額

問題5 のれんを含む減損処理**解答・解説** ⇒ 解答・解説 p.7-5

(単位：円)

借方科目	金額	貸方科目	金額

問題6 共用資産の減損処理1**解答・解説** ⇒ 解答・解説 p.7-5

(単位：円)

借方科目	金額	貸方科目	金額

問題7 共用資産の減損処理2**解答・解説** ⇒ 解答・解説 p.7-6

(単位：円)

借方科目	金額	貸方科目	金額

損益計算書

自×5年10月1日 至×6年9月30日

(単位：千円)

I 売上高		()	
II 売上原価			
1 期首商品棚卸高	()		
2 当期商品仕入高	()		
計	()		
3 期末商品棚卸高	()		
差引	()		
4 棚卸減耗損	()		
5 []	()	()	
[] 総利益		()	
III 販売費及び一般管理費			
1 販売費	()		
2 一般管理費	()		
3 貸倒引当金繰入	()		
4 減価償却費	()		
5 支払保険料	()	()	
[] 利益		()	
IV 営業外収益			
1 受取利息	()		
2 有価証券利息	()		
3 受取配当金	()	()	
V 営業外費用			
1 支払利息	()		
2 貸倒引当金繰入	()		
3 投資有価証券評価損	()		
4 雑損	()	()	
[] 利益		()	
VI 特別損失			
1 []繰入	()		
2 []	()		
3 減損損失	()	()	
税引前当期純利益		()	
法人税等		()	
当期純利益		()	

Chapter 8 負債会計

1
2
3
4
5
6
7
8
9
10
11
12

Section

1

負債会計の基礎知識

問題 1 負債の分類

解答・解説 ⇒ 解答・解説 p.8-1

①		②		③	
④					

問題 2 引当金の設定要件

解答・解説 ⇒ 解答・解説 p.8-1

①	
②	
③	
④	

問題 3 引当金に関する正誤問題

解答・解説 ⇒ 解答・解説 p.8-2

(1)		(2)		(3)	
-----	--	-----	--	-----	--

Section

2

資産除去債務

問題 4 資産除去債務 1

解答・解説 ⇒ 解答・解説 p.8-2

①		②		③	
④		⑤		⑥	
⑦		⑧		⑨	
⑩					

(単位：千円)

	借方科目	金額	貸方科目	金額
(1)				
(2)				
(3)				
(4)				

貸借対照表

×2年3月31日

(単位：千円)

II 固定資産	II 固定負債
1 有形固定資産	資産除去債務 ()
備品 ()	
減価償却累計額 () ()	

損益計算書

×1年4月1日～×2年3月31日 (単位：千円)

III 販売費及び一般管理費
減価償却費 ()
利息費用 ()

損益計算書

×3年4月1日～×4年3月31日 (単位：千円)

III 販売費及び一般管理費
減価償却費 ()
利息費用 ()
履行差額 ()

問題7 リース取引の会計処理**解答・解説** ⇒ 解答・解説 p.8-6

(1)		(2)		(3)		(4)		(5)	
-----	--	-----	--	-----	--	-----	--	-----	--

問題8 ファイナンス・リース取引1**解答・解説** ⇒ 解答・解説 p.8-7

(単位：円)

	借方科目	金額	貸方科目	金額
(1)×1年4月1日				
(2)×2年3月31日				
(3)×3年3月31日				
(4)×4年3月31日				

問題9 ファイナンス・リース取引2**解答・解説** ⇒ 解答・解説 p.8-8

(単位：円)

	借方科目	金額	貸方科目	金額
(1)×1年4月1日				
(2)×2年3月31日				
(3)×3年3月31日				
(4)×4年3月31日				

問題10 オペレーティング・リース取引**解答・解説** ⇒ 解答・解説 p.8-9

(単位：円)

借方科目	金額	貸方科目	金額

問題11 半年複利の計算**解答・解説** ⇒ 解答・解説 p.8-9

(1)	支払利息	円
(2)	リース債務	円
(3)	長期リース債務	円

問題12 ファイナンス・リース取引の判定**解答・解説** ⇒ 解答・解説 p.8-10

(1) ファイナンス・リース取引の判定

①現在価値基準

リース期間中のリース料総額の現在価値が、リース資産の見積現金購入価額に占める割合は ()%であり、基準となる()%を超えているため、ファイナンス・リース取引に該当する。

②経済的耐用年数基準

リース期間が、リース物件の経済的耐用年数に占める割合は ()%であり、基準となる ()%を超えているため、ファイナンス・リース取引に該当する。

(2) 減価償却費 円(3) 支払利息 円**問題13** セール・アンド・リースバック取引**解答・解説** ⇒ 解答・解説 p.8-11

決算整理後残高試算表

× 9 年 3 月 31 日

(単位：円)

現金預金	()	リース債務	()
リース資産	()	長期前受収益	()
減価償却費	()	リース資産減価償却累計額	()
支払利息	()		

問題14 退職給付の空欄補充**解答・解説** ⇒ 解答・解説 p.8-12

①		②		③		④		⑤		⑥		⑦		⑧		⑨		⑩	
---	--	---	--	---	--	---	--	---	--	---	--	---	--	---	--	---	--	---	--

問題15 退職給付債務**解答・解説** ⇒ 解答・解説 p.8-12
 円
問題16 退職給付引当金**解答・解説** ⇒ 解答・解説 p.8-12
 円
問題17 退職給付会計1**解答・解説** ⇒ 解答・解説 p.8-13

(1)	勤務費用	円
	利息費用	円
(2)	退職給付引当金	円

問題18 退職給付会計2

解答・解説 ⇒ 解答・解説 p.8-14

退職給付引当金 円 退職給付費用 円

問題19 退職給付会計3

解答・解説 ⇒ 解答・解説 p.8-15

退職給付引当金 円 退職給付費用 円

問題20 総合問題

解答・解説 ⇒ 解答・解説 p.8-16

決算整理後残高試算表

× 6 年 3 月 31 日

(単位：千円)

現金	預金	()	支払手形	()
受取手形	()	買掛金	()	
売掛金	()	貸倒引当金	()	
繰越商品	()	保証債務	()	
売買目的有価証券	()	未払販売費	()	
前払一般管理費	()	未払法人税等	()	
未収利息	()	建物減価償却累計額	()	
建物	()	備品減価償却累計額	()	
備品	()	リース資産減価償却累計額	()	
リース資産	()	リース債務	()	
土地	()	退職給付引当金	()	
その他の有価証券	()	資本金	()	
長期貸付金	()	資本準備金	()	
更生債権	()	利益準備金	()	
繰延税金資産	()	別途積立金	()	
仕入	()	繰越利益剰余金	()	
棚卸減耗損	()	その他有価証券評価差額金	()	
販売費	()	売上	()	
一般管理費	()	受取利息	()	
貸倒引当金繰入〔営業債権〕	()	有価証券評価損益	()	
減価償却費	()	保証債務取崩益	()	
退職給付費用	()	法人税等調整額	()	
支払利息	()			
手形売却損	()			
貸倒引当金繰入〔営業外債権〕	()			
法人税等	()			
	<u>()</u>		<u>()</u>	

Chapter 9 社 債

Section

2

会計処理の一巡

問題 1 社債の会計処理

解答・解説 ⇒ 解答・解説 p.9-1

(単位：円)

	借 方 科 目	金 額	貸 方 科 目	金 額
(1)				
(2)				
(3)				
(4)				
(5)				
(6)				
(7)				

問題 2 決算時の会計処理

解答・解説 ⇒ 解答・解説 p.9-2

(1) (単位：円)

借 方 科 目	金 額	貸 方 科 目	金 額

(2)

損益計算書 (単位：円)

⋮

V 営業外費用

{ ()

⋮

貸借対照表 (単位：円)

II. 固定負債

{ ()

Section

3

買入償還

問題3 買入償還の会計処理 1

解答・解説 ⇒ 解答・解説 p.9-3

問1. (単位：円)

借方科目	金額	貸方科目	金額

問2. (単位：円)

借方科目	金額	貸方科目	金額

問3. (単位：円)

借方科目	金額	貸方科目	金額

1
2
3
4
5
6
7
8
9
10
11
12

問4.

損益計算書 (単位：円)

⋮

V 営業外費用
 { } ()
 VI 特別利益
 { } ()

貸借対照表 (単位：円)

	I 流動負債
	{ } ()

問題4 買入償還の会計処理2

解答・解説

⇒ 解答・解説 p.9-5

問1.

(単位：円)

借方科目	金額	貸方科目	金額

問2.

(単位：円)

借方科目	金額	貸方科目	金額

問3.

損益計算書 (単位：円)

⋮

V 営業外費用
 { } ()
 VI 特別利益
 { } ()

貸借対照表 (単位：円)

	II 固定負債
	{ } ()

(1)

(単位：円)

借方科目	金額	貸方科目	金額

(2)

損益計算書 (単位：円)

	∴	
V 営業外費用		
〔 〕	()	
	∴	
VII 特別損失		
〔 〕	()	

貸借対照表 (単位：円)

I 流動負債	
〔 〕	()
II 固定負債	
〔 〕	()

問題6 抽選償還の会計処理1**解答・解説** ⇒ 解答・解説 p.9-9

(単位：円)

	借方科目	金額	貸方科目	金額
(1)				
(2)				
(3)				

問題7 抽選償還の会計処理2**解答・解説** ⇒ 解答・解説 p.9-10

(単位：円)

	借方科目	金額	貸方科目	金額
(1)				
(2)				
(3)				

(単位：円)

	借方科目	金額	貸方科目	金額
(1)				
(2)				
(3)				
(4)				
(5)				

問題9 決算時の処理

解答・解説 ⇒ 解答・解説 p.9-14

(1) (単位：円)

借方科目	金額	貸方科目	金額

(2)

損益計算書 (単位：円)

：
 V営業外費用
 [] ()

貸借対照表 (単位：円)

I流動負債
 ：
 [] ()
 II固定負債
 社 債 ()

1
2
3
4
5
6
7
8
9
10
11
12

貸借対照表

×6年3月31日現在

(単位：千円)

資産の部		負債の部	
I 流動資産		I 流動負債	
現金預金	()	支払手形	()
受取手形	()	買掛金	()
売掛金	()	短期借入金	()
計	()	[]	()
貸倒引当金	()	[]	()
有価証券	()	未払法人税等	()
商品	()	[]	()
未収収益	()	流動負債合計	()
前払費用	()	II 固定負債	
[]	()	社債	()
流動資産合計	()	長期借入金	()
II 固定資産		繰延税金負債	()
有形固定資産		固定負債合計	()
建物	()	負債合計	()
減価償却累計額	()		
備品	()	純資産の部	
減価償却累計額	()	I 株主資本	
土地	()	資本金	()
有形固定資産合計	()	資本剰余金	()
投資その他の資産		資本準備金	()
投資有価証券	()	利益剰余金	()
関係会社株式	()	利益準備金	()
長期貸付金	()	別途積立金	()
[]	()	繰越利益剰余金	()
投資その他の資産合計	()	株主資本合計	()
固定資産合計	()	II 評価・換算差額等	
III 繰延資産		その他有価証券評価差額金	()
[]	()	評価・換算差額等合計	()
繰延資産合計	()	純資産合計	()
資産合計	()	負債及び純資産合計	()

Chapter 10 純資産会計

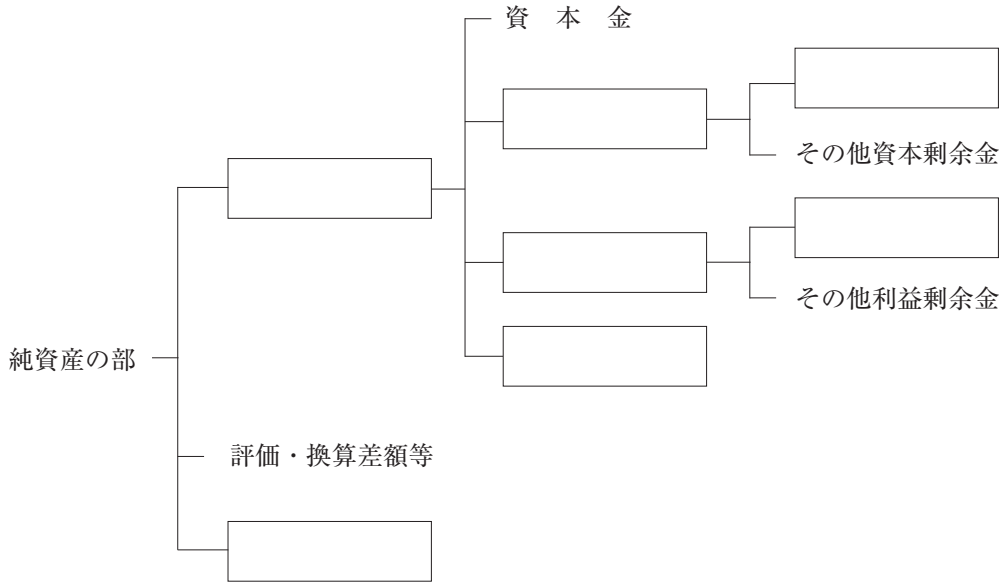
Section

2

株主資本等の分類

問題1 純資産の分類

解答・解説 ⇒ 解答・解説 p.10-1



Section

3

株式の発行

問題2 株式発行の会計処理

解答・解説 ⇒ 解答・解説 p.10-1

(単位：円)

	借方科目	金額	貸方科目	金額
(1)				
(2)				
(3)				

株主資本等変動計算書

(単位：円)

	株主資本								純資産 合計
	資本金	資本剰余金		利益剰余金			自 株 己 式	株 資 合 本 計	
		資 本 準 備 金	そ の 他 資 本 剰 余 金	利 益 準 備 金	そ の 他 利 益 剰 余 金				
					別 途 積 立 金	繰 越 利 益 剰 余 金			
当期首残高									
当期変動額									
新株の発行									
当期純利益									
当期変動額合計									
当期末残高									

純資産の部 (単位：円)

I 株主資本

- 1 資本金 ()
- 2 資本剰余金
 - (1) 資本準備金 ()
 - (2) その他資本剰余金 ()
- 3 利益剰余金
 - (1) 利益準備金 ()
 - (2) その他利益剰余金
 - 別途積立金 ()
 - 繰越利益剰余金 ()
- 4 自己株式 ()

問題4 資本剰余金の振替え**解答・解説** ⇒ 解答・解説 p.10-3

(単位：円)

	借方科目	金額	貸方科目	金額
(1)				
(2)				
(3)				
(4)				

問題5 利益剰余金の振替え**解答・解説** ⇒ 解答・解説 p.10-3

(単位：円)

	借方科目	金額	貸方科目	金額
(1)				
(2)				
(3)				

問題6 欠損填補**解答・解説** ⇒ 解答・解説 p.10-3

(単位：円)

	借方科目	金額	貸方科目	金額
(1)				
(2)				
(3)				

問題7 剰余金の配当1

解答・解説 ⇒ 解答・解説 p.10-4

(単位：円)

	借方科目	金額	貸方科目	金額
(1)				
(2)				
(3)				
(4)				

繰越利益剰余金

(単位：円)

() [] ()	4 / 1 前期繰越	350,000
() [] ()	() [] ()	
() [] ()		
() [] ()		
3 / 31 次期繰越 ()		
()		()

問題8 剰余金の配当2

解答・解説 ⇒ 解答・解説 p.10-5

(単位：円)

	借方科目	金額	貸方科目	金額
(1)				
(2)				
(3)				
(4)				

株主資本等変動計算書

(単位：円)

	株 主 資 本								株 主 本 計	純資産合 計
	資本金	資本剰余金			利益剰余金			利益剰余金合 計		
		資本準備金	その他資本剰余金	資本剰余金合 計	利益準備金	その他利益剰余金				
						任意積立金	繰越利益剰余金			
当期首残高	900,000	70,000	10,000	80,000	90,000	20,000	130,000	240,000	1,220,000	1,220,000
当期変動額										
剰余金の配当										
任意積立金の横立										
当期純利益										
当期変動額合計										
当期末残高										

問題9 剰余金の配当3**解答・解説** ⇒ 解答・解説 p.10-6

(単位：円)

	借方科目	金額	貸方科目	金額
(1)				
(2)				

問題10 取得・処分時の会計処理

解答・解説 ⇒ 解答・解説 p.10-6

(単位：円)

	借方科目	金額	貸方科目	金額
(1)				
(2)				

問題11 貸借対照表の記載

解答・解説 ⇒ 解答・解説 p.10-7

貸借対照表

純資産の部

(単位：千円)

I 株主資本			
1 []		()	
2 []			
(1) []	()		
(2) []	<u>()</u>	()	
3 []			
(1) []	()		
(2) []			
[]	()		
[]	<u>()</u>	()	
4 []		<u>()</u>	
株主資本合計		()	
II 評価・換算差額等			
1 []		<u>()</u>	
評価・換算差額等合計		<u>()</u>	
純資産合計		<u><u>()</u></u>	

問題 12 自己株式の消却

解答・解説 ⇒ 解答・解説 p.10-8

貸借対照表

純資産の部

(単位：千円)

I 株主資本

1	[]	()		
2	[]				
(1)	[]	()		
3	[]				
(1)	[]	()		
(2)	[]				
	[]	()	()
		株主資本合計			()
		純資産合計			()

Section

6

分配可能額の計算

問題 13 分配可能額の算定1

解答・解説 ⇒ 解答・解説 p.10-8

問1 円

問2 円

問題 14 分配可能額の算定2

解答・解説 ⇒ 解答・解説 p.10-10

(1)	<input type="text"/>	円	(2)	<input type="text"/>	円	(3)	<input type="text"/>	円	(4)	<input type="text"/>	円
-----	----------------------	---	-----	----------------------	---	-----	----------------------	---	-----	----------------------	---

1
2
3
4
5
6
7
8
9
10
11
12

新株予約権

問題15 新株予約権の会計処理

解答・解説 ⇒ 解答・解説 p.10-11

(単位：千円)

	借方科目	金額	貸方科目	金額
(1)				
(2)				
(3)				
(4)				

新株予約権付社債

問題16 新株予約権付社債（現金払込の場合）の会計処理

解答・解説 ⇒ 解答・解説 p.10-12

(単位：千円)

	借方科目	金額	貸方科目	金額
(1)				
(2)				
(3)				

問題17 新株予約権付社債（代用払込の場合）の会計処理

解答・解説 ⇒ 解答・解説 p.10-13

（単位：千円）

借方科目	金額	貸方科目	金額

問題18 新株予約権付社債（一括法）の会計処理

解答・解説 ⇒ 解答・解説 p.10-14

（単位：千円）

	借方科目	金額	貸方科目	金額
(1)				
(2)				

問題19 総合問題

解答・解説 ⇒ 解答・解説 p.10-14

株主資本等変動計算書

×8年4月1日～×9年3月31日

（単位：千円）

	株主資本								評価・換算差額等			新株予約権	純資産合計		
	資本金	資本剰余金			利益剰余金			自己株式	株主資本合計	評価差額	繰延ヘッジ損益			評価額等・換算計算	
		資本準備金	資本剰余金	資本剰余金	利益準備金	利益剰余金	利益剰余金								
当期首残高	50,000	2,000	1,250	3,250	3,100	1,000	7,000	11,100	△2,500	61,850	700	200	900	1,000	63,750
当期変動額															
新株の発行															
剰余金の配当															
別途積立金の積立															
当期純利益															
自己株式の取得															
自己株式の処分															
株主資本以外の項目の当期変動額															
当期変動額合計															
当期末残高											850	150			

Chapter 11 外貨換算会計

Section

1

外貨建取引

問題 1 外貨建取引とは

解答・解説

⇒ 解答・解説 p.11-1

①		②		③	
④		⑤		⑥	

問題 2 外貨建取引の一巡

解答・解説

⇒ 解答・解説 p.11-1

(単位：円)

	借方科目	金額	貸方科目	金額
(1)				
(2)				
(3)				
(4)				
(5)				

問題 3 資産・負債の換算

解答・解説

⇒ 解答・解説 p.11-2

① 買掛金 (7 カ月後決済)	<input type="text"/>	円
② 売掛金 (13 カ月後決済)	<input type="text"/>	円
③ 前払費用	<input type="text"/>	円
④ 貸付金	<input type="text"/>	円
⑤ 土地	<input type="text"/>	円
⑥ 長期借入金	<input type="text"/>	円

問題4 換算による差額の処理1

解答・解説 ⇒ 解答・解説 p.11-2

①		②		③	
---	--	---	--	---	--

問題5 換算による差額の処理2

解答・解説 ⇒ 解答・解説 p.11-3

為替差損益

円 (益・損)

不要なほうを ―― で消すこと。

Section

2

外貨建有価証券の評価

問題6 有価証券1

解答・解説 ⇒ 解答・解説 p.11-3

(単位：円)

	借方科目	金額	貸方科目	金額
A社				
B社				
C社				
D社				
E社				

(単位：円)

			借方科目	金額	貸方科目	金額
問1	①	A社				
		B社				
	②	A社				
		B社				
問2	①	A社				
		B社				
	②	A社				
		B社				

Section
3

為替予約

問題8 営業取引の為替予約

問1.

(単位：円)

	借方科目	金額	貸方科目	金額
①				
②				
③				

問2.

(単位：円)

	借方科目	金額	貸方科目	金額
①				
②				
③				
④				

×1年度の損益に属する為替差損益：

 円

※為替差損の場合は、金額の前に△を付しなさい。

問題9 資金取引の為替予約

解答・解説 ⇒ 解答・解説 p.11-8

問1.

(単位：円)

	借方科目	金額	貸方科目	金額
①				
②				
③				

×1年度の損益に属する為替差損益：

 円

※為替差損の場合は、金額の前に△を付しなさい。

問2.

(単位：円)

	借方科目	金額	貸方科目	金額
①				
②				
③				
④				

×1年度の損益に属する為替差損益： 円

※為替差損の場合は、金額の前に△を付しなさい。

問題10 総合問題

解答・解説 ⇒ 解答・解説 p.11-11

問1.

銘柄	貸借対照表価額	為替差損益
A社株式	千円	千円 ()
B社社債	千円	千円 ()
C社株式	千円	千円 ()
D社社債	千円	千円 ()
E社株式	千円	千円 ()

為替差損益の () には損または益を記入し、為替差損益が発生しない場合には0千円 (－) と記入すること。

問2.

損益計算書

自×5年4月1日至×6年3月31日

(単位：千円)

I	売上高		()
II	売上原価		
1	期首商品棚卸高	()	
2	当期商品仕入高	()	
	合計	()	
3	期末商品棚卸高	()	
	差引	()	
4	棚卸減耗損	()	
5	商品評価損	()	()
	売上総利益		()
III	販売費及び一般管理費		
	販売費	()	
	一般管理費	()	
	貸倒引当金繰入	()	
	減価償却費	()	()
	営業利益		()
IV	営業外収益		
	受取利息	()	
	受取配当金	()	
	有価証券利息	()	
	[]	()	
	[]	()	()
V	営業外費用		
	貸倒引当金繰入	()	
	[]	()	
	[]	()	()
	経常利益		()
VI	特別損失		
	関係会社株式評価損	()	
	[]	()	()
	税引前当期純利益		()
	法人税・住民税及び事業税	()	
	法人税等調整額	()	()
	当期純利益		()

1

2

3

4

5

6

7

8

9

10

11

12

Chapter 12 デリバティブ・その他

Section

1

デリバティブとヘッジ会計

問題 1 金利スワップ取引

解答・解説 ⇒ 解答・解説 p.12-1

問 1. ヘッジ会計を適用しない場合

(単位：円)

	借方科目	金額	貸方科目	金額
(1)				
(2)				
(3)				
(4)				
(5)				

×2年度における投資有価証券売却損 円

×2年度における金利スワップ差益 円

問2. ヘッジ会計(繰延ヘッジ)を適用した場合

(単位：円)

	借方科目	金額	貸方科目	金額
(1)				
(2)				
(3)				
(4)				
(5)				

×2年度における投資有価証券売却益 円

1
2
3
4
5
6
7
8
9
10
11
12

(単位：円)

	借方科目	金額	貸方科目	金額
(1)				
(2)				
(3)				
(4)				
(5)				

(単位：円)

	借方科目	金額	貸方科目	金額
(1)				
(2)				
(3)				
(4)				

問題4 先物取引2**解答・解説** ⇒ 解答・解説 p.12-4

(単位：円)

	借方科目	金額	貸方科目	金額
(1)				
(2)				
(3)				
(4)				

問題5 先物取引とヘッジ会計**解答・解説** ⇒ 解答・解説 p.12-5

(単位：円)

	借方科目	金額	貸方科目	金額
(1)				
(2)				
(3)				
(4)				

1
2
3
4
5
6
7
8
9
10
11
12

損		益		(単位：千円)
3/31	仕入 ()	3/31	売上 ()	
〃	棚卸減耗損 ()	〃	有価証券利息 ()	
〃	商品評価損 ()	〃	{ ()	
〃	販売費 ()			
〃	一般管理費 ()			
〃	減価償却費 ()			
〃	退職給付費用 ()			
〃	支払手数料 ()			
〃	貸倒引当金繰入 ()			
〃	関連会社株式評価損 ()			
〃	{ ()			
〃	法人税等 ()			
〃	繰越利益剰余金 ()			
	()			()

決算残高				(単位：千円)
3/31	現金預金 ()	3/31	支払手形 ()	
〃	売掛金 ()	〃	買掛金 ()	
〃	繰越商品 ()	〃	未払費用 ()	
〃	前払費用 ()	〃	未払法人税等 ()	
〃	未収収益 ()	〃	貸倒引当金〔売上債権〕 ()	
〃	先物取引差金 ()	〃	貸倒引当金〔長期貸付金〕 ()	
〃	繰延税金資産 ()	〃	繰延税金負債 ()	
〃	建物 ()	〃	退職給付引当金 ()	
〃	土地 ()	〃	建物減価償却累計額 ()	
〃	満期保有目的債券 ()	〃	資本金 ()	
〃	その他有価証券 ()	〃	資本準備金 ()	
〃	関連会社株式 ()	〃	その他資本剰余金 ()	
〃	長期貸付金 ()	〃	利益準備金 ()	
〃	{ ()	〃	任意積立金 ()	
	()	〃	繰越利益剰余金 ()	
		〃	その他有価証券評価差額金 ()	
		〃	{ ()	
			()	()

Section 3

財務会計の概念フレームワーク

問題7 財務会計の概念フレームワーク

①		②		③		④	
⑤		⑥		⑦		⑧	
⑨		⑩					