

平成 26 年度  
第138回 日商簿記試験対策  
ラストスパート模試

第2予想

商業簿記・会計学

解 答

出題論点と難易度 <商業簿記>

出題形式	主な出題論点	難易度	目標点
貸借対照表の作成	減損会計(のれん)、現金実査 銀行勘定調整表、外貨建買掛金の換算 貸倒懸念債権、満期保有目的債券 その他有価証券(繰延ヘッジ)、商品の評価 資産除去債務(除去費用見積額の増加) 社債の買入償還(定額法)、法人税等の計上	☆☆	20点/25点

出題論点と難易度 <会計学>

第1問

出題形式	主な出題論点	難易度	目標点
正誤問題	新株予約権付社債(発行者側の処理) 新株予約権付社債(取得者側の処理) 棚卸資産(再調達原価) 減損損失の戻入れ 逆取得	☆	4点/5点

第2問

出題論点	難易度	目標点
会計方針の変更、キャッシュ・フロー計算書の作成: 商品の評価方法の変更、遡及適用後の財務諸表の作成	☆	8点/10点

第3問

出題論点	難易度	目標点
税効果会計、消費税:決算整理後残高試算表の作成	☆	8点/10点

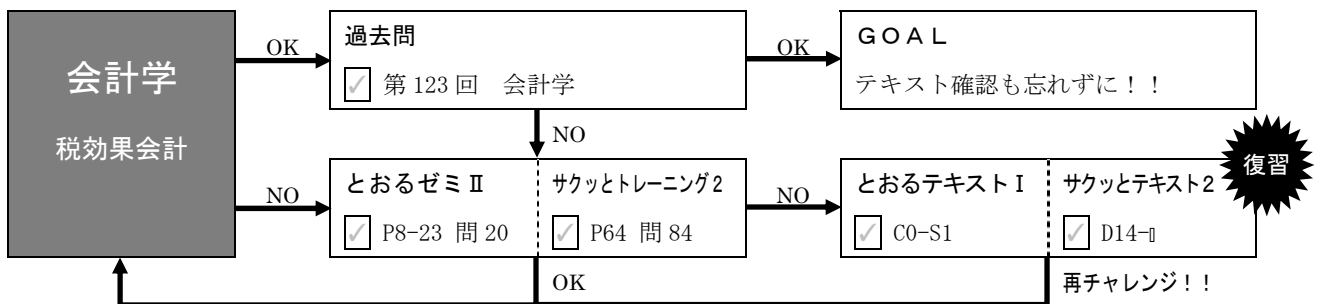
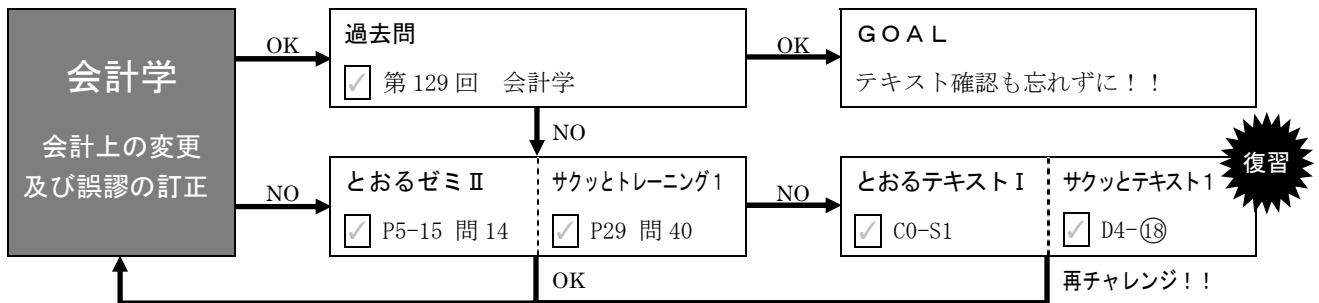
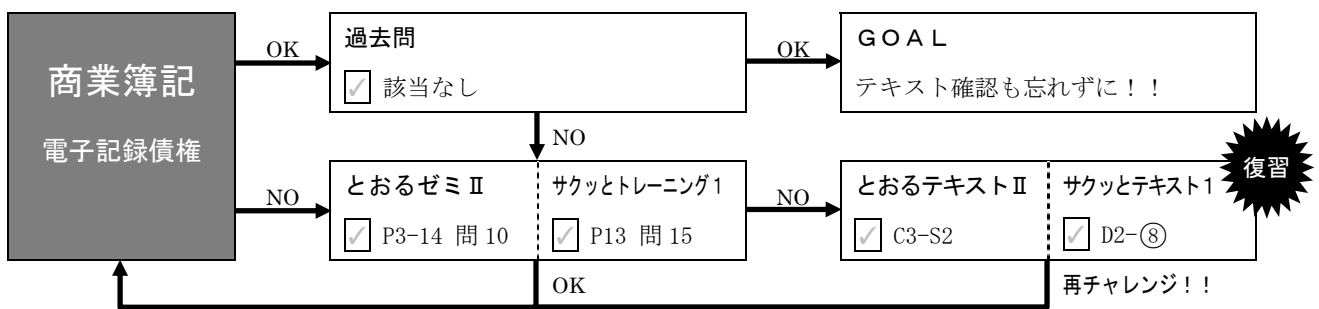
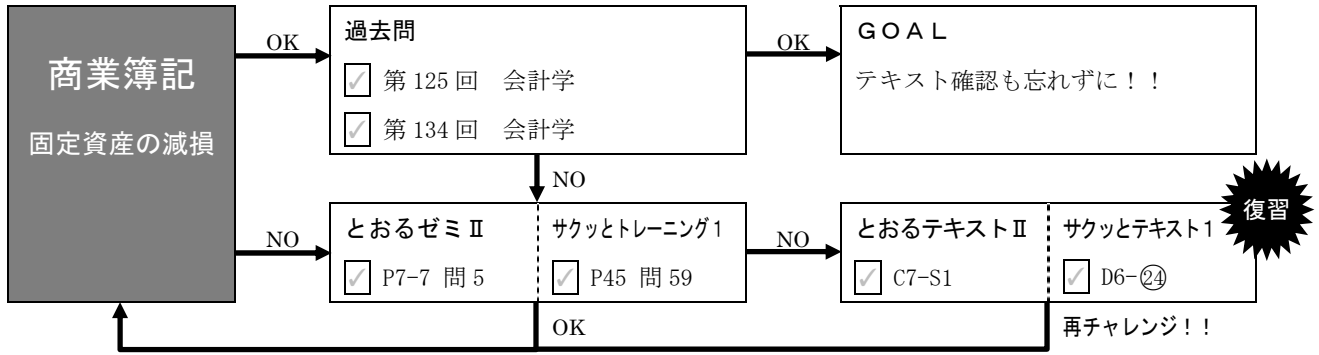
(難易度 ☆☆☆…高い ☆☆…普通 ☆…低い)



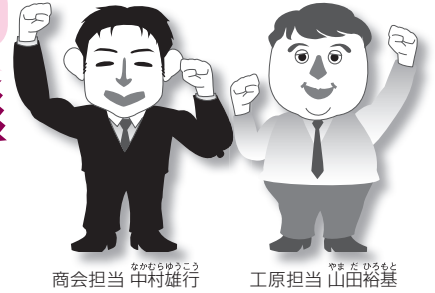
<http://www.net-school.co.jp/>

©Net-School

● 攻略チャート 第2予想



本書を作った中村と山田が担当します！



まだ間に合う試験対策！ 確実に合格するための

# 日商簿記1級 直前対策コースWEB講座のご案内

直前対策コースとして、ラストスパート模試の収録問題とWEB講座受講生だけのための講座オリジナル問題を使用し、時間配分を意識した効率的な解き方をレクチャーします。

特に講師が伝授する下書き用紙の作り方は、時間内に確実に得点するための必須テクニックです。本コースを受講して、あなたもそのテクニックを身に付けて、合格へのラストスパートをかけましょう！

9月

10月

11月

## 得点カマスタ

解き方講義 (全6回)

### 教材

過去問題集  
出題パターンと解き方  
(本書)



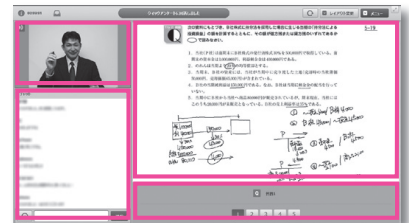
## 実践カトレーニング

直前答練

(商会・工原  
各5回、全10回)

### 教材

ラストスパート模試



- ①パソコンやスマホが教室になる
- ②直感的に使えるわかりやすい画面！
- ③講師への質問！オンデマンド復習も簡単
- ④質問サポートもバッチリ

11/16  
本試験

ネットスクールの直前対策コースWEB講座で、あなたも日商簿記1級の合格を勝ち取りましょう！

日商簿記1級直前対策コースWEB講座

教材込 28,500円 教材別 25,200円 (税込)

WEB講座だからこそ、質問しやすい！わかりやすい！学びやすい！

簿記受験界初！

即時採点・順位判定システム！！

# 日商簿記1級

## 全国統一公開とおる模試のご案内

ネットスクールでは、インターネットを使用した「日商簿記検定」の公開模擬試験を開催します。

ネットスクール独自の「即時採点・順位判定システム」を使用し、リアルタイムに成績が表示されます。

さらに、判明した正答率に基づいて、間違えやすかった問題を中心に、講師がメリハリのある解説を行います。

時間差をなくした 模擬試験 → 成績、順位確認 → 講師解説 をぜひ体験して、本試験までの貴重な時間を効果的にご活用ください。

※ 11月検定向け1級WEB講座 (標準、速修、応用、直前対策) には『とおる模試』も含まれています。

※ 「全国統一公開とおる模試」を視聴するためにはブロードバンド回線以上のインターネット接続環境が必要です。

内容	日商簿記1級 11月検定対策 公開模擬試験および解説		
開催日時	LIVE: 11月2日 (日)	9:00 ~	模擬試験・自動採点
		13:45 ~	成績表出力・講師解説
	翌日より、オンデマンド受講 → 自動採点 → 成績表出力 → 講師解説		
料金	3,000円 (税込)		

お問い合わせ・お申し込みは

ネットスクール簿記WEB講座  0120-979-919

ネットスクール

<http://www.net-school.co.jp/>



# いざ、本番！ 進み具合はどうですか？

- 範囲の広さに圧倒されている
- 次のそは絶対合格と思っている
- 下書用紙の書き方がわからない
- イマイチ、やる気が起きない
- 電卓を使いこなせない
- 他の人の勉強方法が気になる
- とにかくアセッている
- 解くのに時間がかかりすぎ

↑ **1つ**でも当てはまる方は、 ↓

**無料**

## インターネットLIVE デラックス 予想大会DX

5年間で  
5万人を動員  
したイベント！

- ・講師陣が、徹底的に出題を分析・予想！
  - ・予想出題論点をピンポイントで解説！
  - ・実力診断テストを実施！
- 学習進度に応じた直前期の過ごし方アドバイス  
や、希望者への個別の学習相談も行います。

### 参加者の声

- ・仲間の頑張りにも実感し、モチベーションが高まった (独学・Bさん)
- ・すごく親身 (独学・Cさん)
- ・充実した内容だった個々に合わせてプランしてくれるのがいい (WEB 講座 Dさん)
- ・書籍購入で無料でここまで対応してくれるのには感激! (他校通信・Fさん)

**開催期日決定！：2014年10月19日(日)**

参加予約受付は**9月19日**から、ネットスクールHPにて。

ネットスクール 検索 **今すぐアクセス！**

<http://www.net-school.co.jp/>

試験当日には、**解答速報会**を開催！

**無料**

## インターネットLIVE デラックス 解答速報会DX

講師による本試験の講評とポイント解説を LIVE 配信

**開催期日決定：2014年11月16日(日) 21:00 ~**

解答速報会 (申込不要) の詳細は、ネットスクールホームページへ！

ネットスクール 検索 **今すぐアクセス！**

<http://www.net-school.co.jp/>

※ LIVE 終了後はオンデマンド(録画)でも視聴できます。

※ イベントの内容は変更することがございます。

1級 第2予想 解答 (商業簿記)

貸借対照表

×6年3月31日

(単位：千円)

資産の部		負債の部	
I 流動資産		I 流動負債	
現金預金	1 (★ 59,030)	電子記録債務	13 (★ 9,000)
受取手形 (29,000)		買掛金	14 (★ 69,530)
電子記録債権	2 (★ 10,000)	(未払金)	15 (★ 500)
売掛金 (74,000)		未払法人税等	16 (★ 5,100)
貸倒引当金	3 (★△ 3,700) (109,300)	流動負債合計	(84,130)
商品	4 (★ 34,200)	II 固定負債	
(未収収益)	5 (★ 10)	社債	17 (★ 29,100)
流動資産合計	(202,540)	資産除去債務	18 (★ 10,750)
II 固定資産		固定負債合計	(39,850)
有形固定資産		負債合計	(123,980)
建物	6 (★ 767,600)		
減価償却累計額 (△ 110,000)	(657,600)	純資産の部	
備品	7 (★ 289,200)	I 株主資本	
減価償却累計額 (△ 160,000)	(129,200)	資本金	800,000
設備	8 (★ 150,500)	利益剰余金	
減価償却累計額	9 (★△ 60,000) (90,500)	利益準備金	20,000
無形固定資産		繰越利益剰余金	19 (★ 147,365)
( )	( )	株主資本合計	(967,365)
投資その他の資産		II 評価・換算差額等	
投資有価証券	10 (★ 11,405)	その他有価証券評価差額金	20 (★ △60)
(繰延税金資産)	11 (★ 8)	繰延ヘッジ損益	21 (★ 48)
先物取引差金	12 (★ 80)	評価・換算差額等合計	(△12)
固定資産合計	(888,793)	純資産合計	(967,353)
資産合計	(1,091,333)	負債及び純資産合計	(1,091,333)

売上原価 ☆ 295,300 千円 22

社債償還損益 ☆ 200 千円 23

社債償還損となる場合には金額の前に△を付けること。

☆ 1つにつき2点

★ 1つにつき1点 合計25点

1 級 第 2 予想 解答 (会計学)

第 1 問

1	2	3	4	5
×	×	○	×	○

1 つにつき 1 点、合計 5 点

第 2 問

(× 4 期) 損 益 計 算 書 (単位：千円)

I 売 上 高	2,000,000
II 売 上 原 価	( 1 ☆1,496,250 )
売 上 総 利 益	( 503,750 )

(× 4 期) 株 主 資 本 等 変 動 計 算 書 (単位：千円)

繰越利益剰余金当期首残高	400,000
会計方針の変更による累積的影響額	2 ★ 4,000
遡及処理後当期首残高	404,000

(× 4 期)

キャッシュ・フロー計算書 (単位：千円)

キャッシュ・フロー計算書 (単位：千円)

I 営業活動によるキャッシュ・フロー

税引前当期純利益	( ☆ 413,300 )	3
減価償却費	250	
貸倒引当金の増減額	200	
売上債権の増減額	( ★△10,000 )	4
棚卸資産の増減額	( ★ 35,250 )	5
仕入債務の増減額	( ★ 6,000 )	6
小 計	( 445,000 )	

I 営業活動によるキャッシュ・フロー

営業収入	( ★ 1,990,000 )	7
商品の仕入支出	( ★△1,455,000 )	8
人件費支出	△10,000	
その他の営業支出	△80,000	
小 計	( 445,000 )	

キャッシュ・フローがマイナスとなる場合には、金額の前に「△」を付けること。

☆ 1 つにつき 2 点

★ 1 つにつき 1 点 合計 10 点

第 3 問

決算整理後残高試算表 (一部)

(単位：千円)

繰越商品 ( 8,000 )	未払消費税 ( 3 ☆ 1,200 )
繰延税金資産 ( 1 ☆ 3,040 )	繰延税金負債 ( 4 ☆ 18,525 )
仕入 ( 2 ☆ 77,000 )	圧縮積立金 ( 5 ☆ 30,225 )
販売費 ( 10,000 )	売上 ( 100,000 )

※ 繰延税金資産と繰延税金負債は相殺しないこと。

☆ 1 つにつき 2 点 合計 10 点